



Distretto scolastico n°27

Istituto Comprensivo “Matteotti-Cirillo”

Via Baracca,23 –80028 Grumo Nevano (NA)

Tel. 081-8333911: Fax 081 5057569 C.F 80060340637.Cod. Mecc:NAIC897007

Email:naic897007@istruzione.it sito web:www.matteotti-cirillo.gov.it

NAIC897007@pec.istruzione.it



CAMBRIDGE ENGLISH
Language Assessment

◆ Authorised Platinum Centre



**Polo Qualità
di Napoli
USR Campania**

**DIRIGENTE SCOLASTICO
PROF.SSA GIUSEPPINA
NUGNES**

MONITORAGGIO DEL PROCESSO DI APPRENDIMENTO FINALE

SCUOLA SECONDARIA

DI 1° GRADO

A.S.2019/2020

PREMESSA

Il monitoraggio , la valutazione e l'autovalutazione acquistano importanza decisiva all'interno di una scuola che progetta e che confronta la propria offerta formativa in ambito nazionale ed europeo. Essi costituiscono lo strumento indispensabile per il controllo in itinere e il miglioramento continuo.

LIVELLO

INDICATORI ESPLICATIVI

A

AVANZATO

L'alunno/a svolge compiti e risolve problemi complessi, mostrando padronanza nell'uso delle conoscenze e delle abilità; propone e sostiene le proprie opinioni e assume in modo responsabile decisioni consapevoli.

B

INTERMEDIO

L'alunno/a svolge compiti e risolve problemi in situazioni nuove, compie scelte consapevoli, mostrando di saper utilizzare le conoscenze e le abilità acquisite

C

BASE

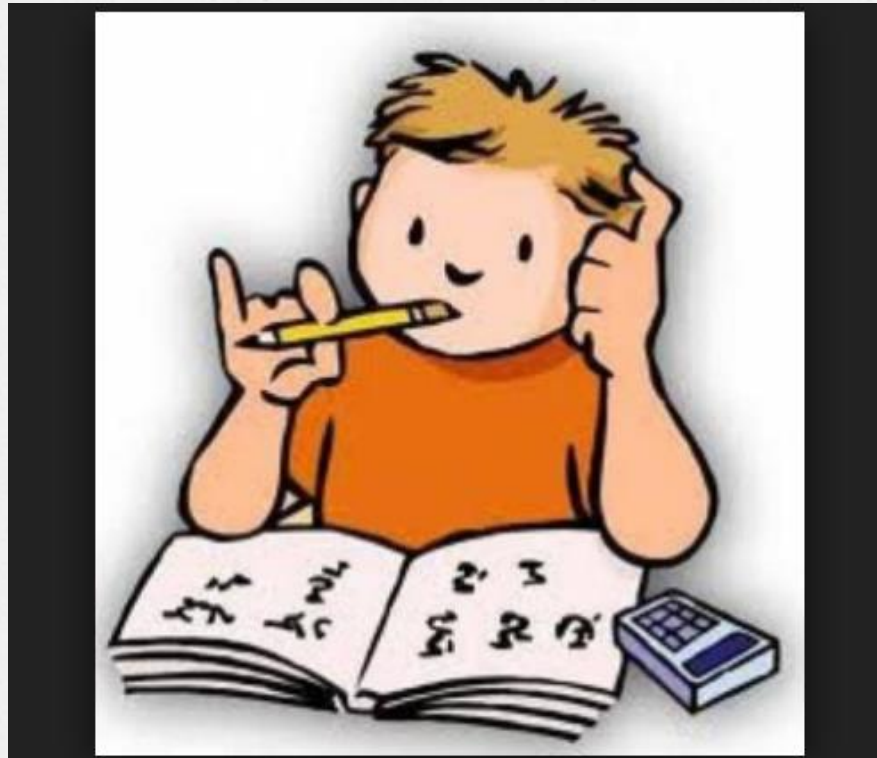
L'alunno/a L'alunno/a svolge compiti semplici anche in situazioni nuove, mostrando di possedere conoscenze e abilità fondamentali e di saper applicare basilari regole e procedure apprese.

D

INIZIALE

L'alunno/a, se opportunamente guidato/a, svolge compiti semplici in situazioni note.

CLASSI PRIME



Dagli esiti del monitoraggio iniziale è emerso che : la maggior parte degli alunni ,della scuola secondaria di 1° grado possiede un livello di competenza base.

L'alunno/a svolge compiti semplici anche in situazioni nuove, mostrando di possedere conoscenze e abilità fondamentali e di saper applicare basilari regole e procedure apprese.

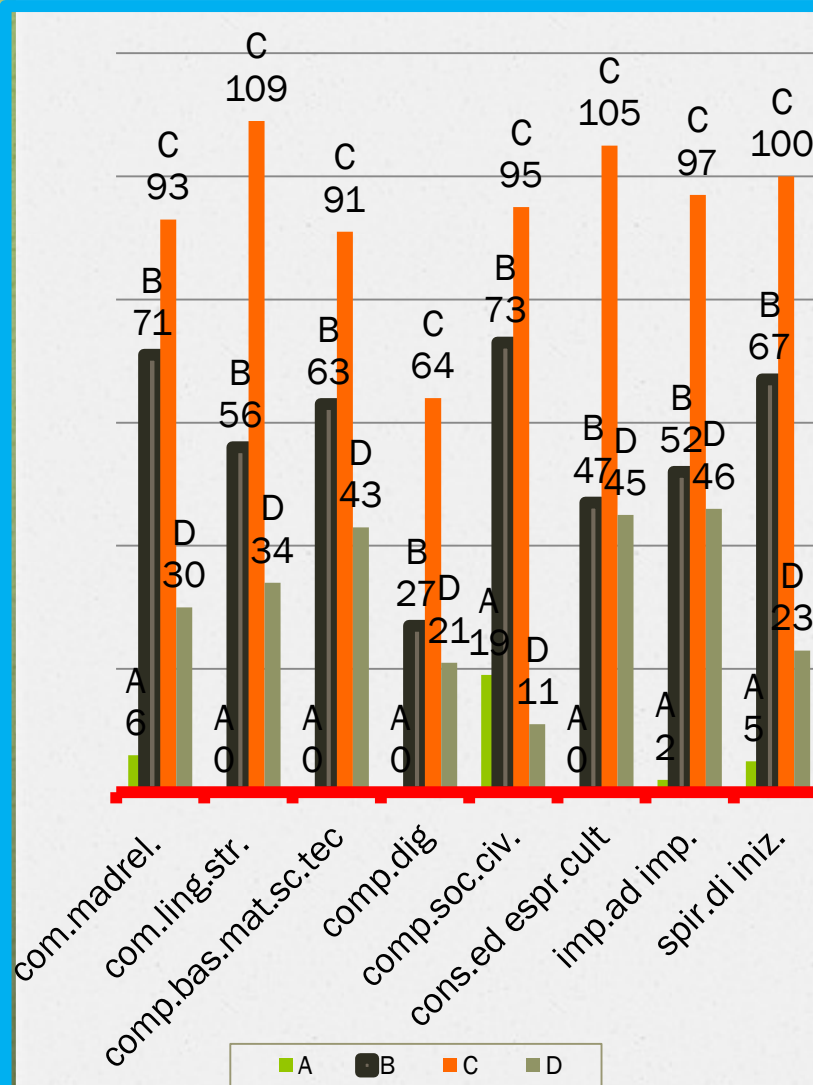
Dagli esiti del monitoraggio intermedio è emerso che : la maggior parte degli alunni ,della scuola secondaria di 1° grado possiede un livello di competenza base.

L'alunno/a svolge compiti semplici anche in situazioni nuove, mostrando di possedere conoscenze e abilità fondamentali e di saper applicare basilari regole e procedure apprese.

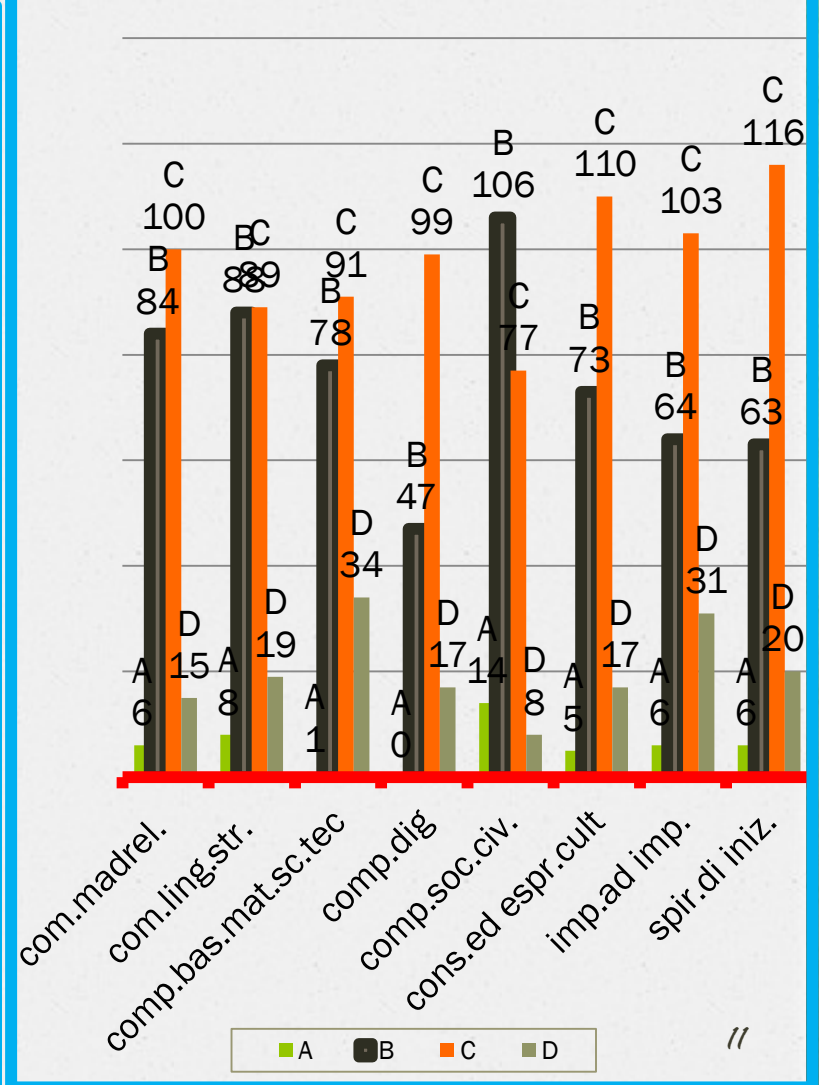
Dagli esiti del monitoraggio finale è emerso che : la maggior parte degli alunni ,delle classi prime e seconde della scuola secondaria ha mostrato di aver raggiunto un livello intermedio delle competenze..
L'alunno/a svolge compiti e risolve problemi in situazioni nuove, compie scelte consapevoli, mostrando di saper utilizzare le conoscenze e le abilità acquisite

Dagli esiti del monitoraggio finale è emerso che : la maggior parte degli alunni ,delle classi terze della scuola secondaria pur confermando un livello base delle competenze, si rilevano miglioramenti in tutte le competenze. L'alunno/a svolge compiti semplici anche in situazioni nuove, mostrando di possedere conoscenze e abilità fondamentali e di saper applicare basilari regole e procedure apprese..

INIZIALE

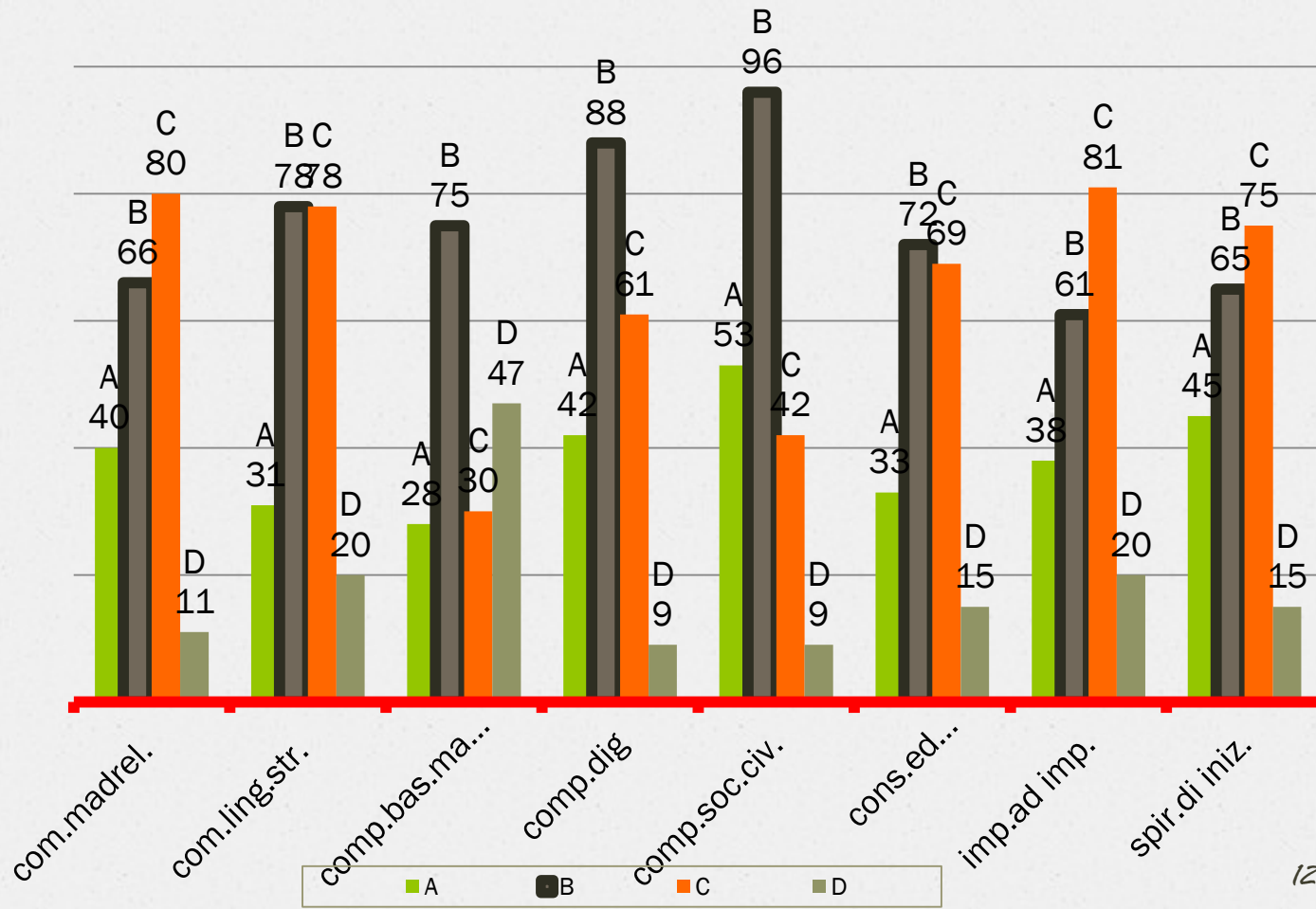


INTERMEDIO



//

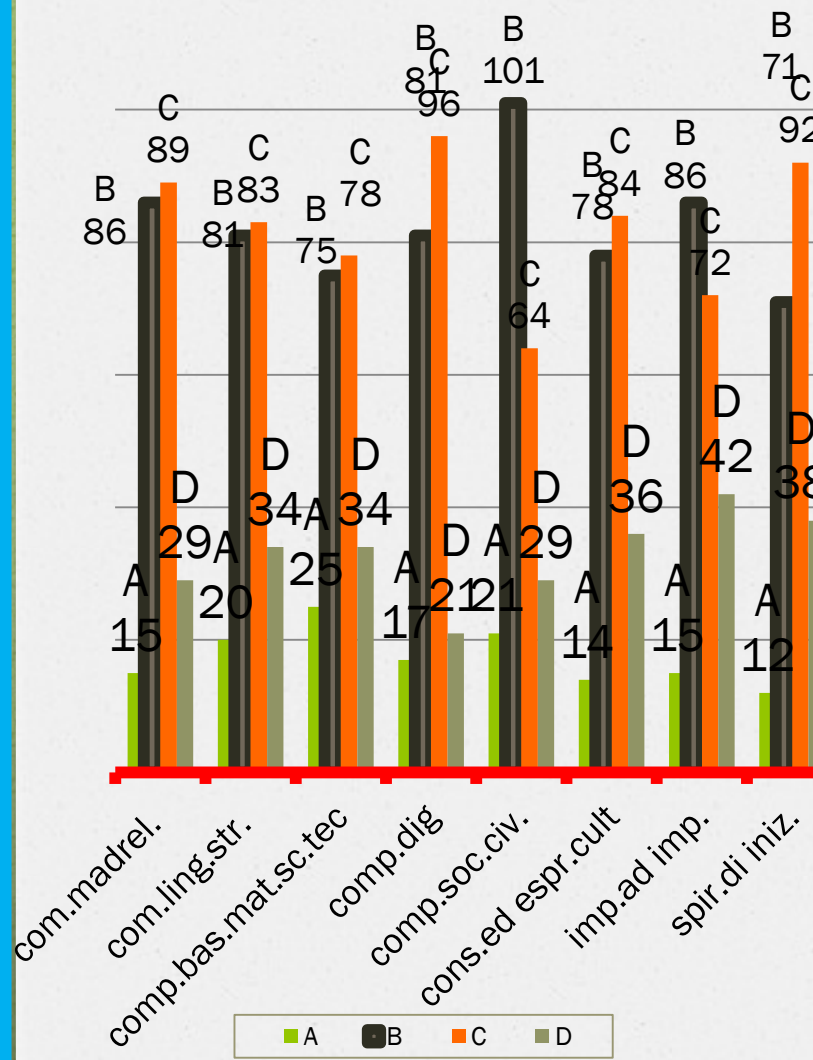
FINALE



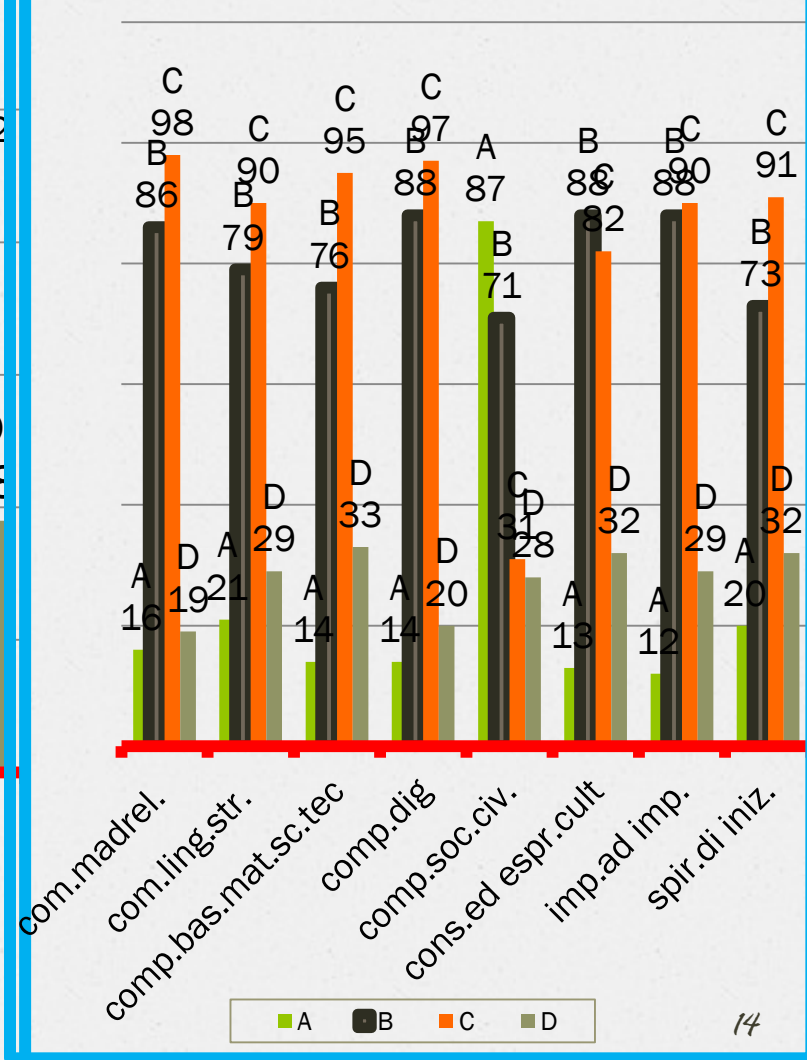
CLASSI SECONDE



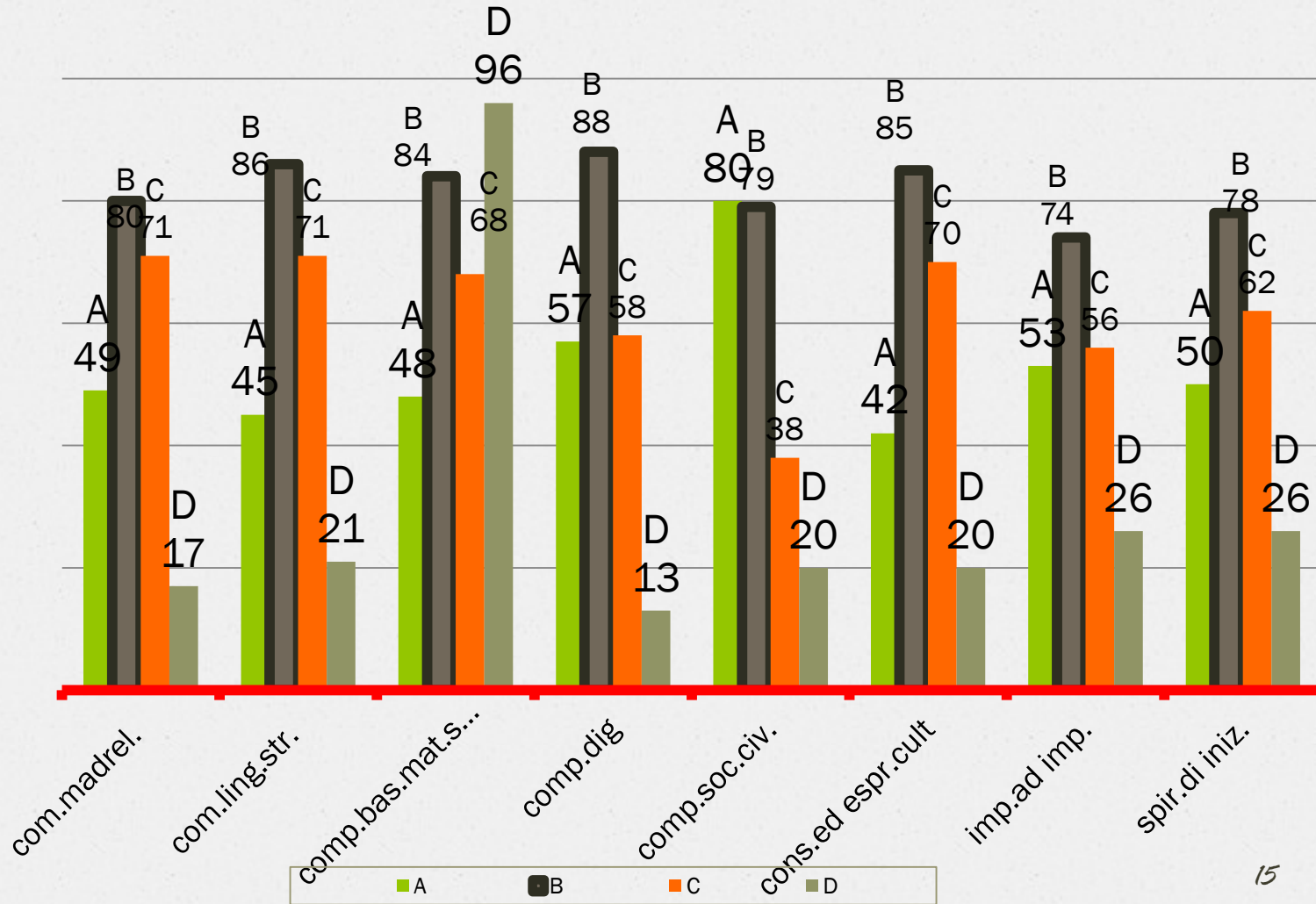
INIZIALE



INTERMEDIO



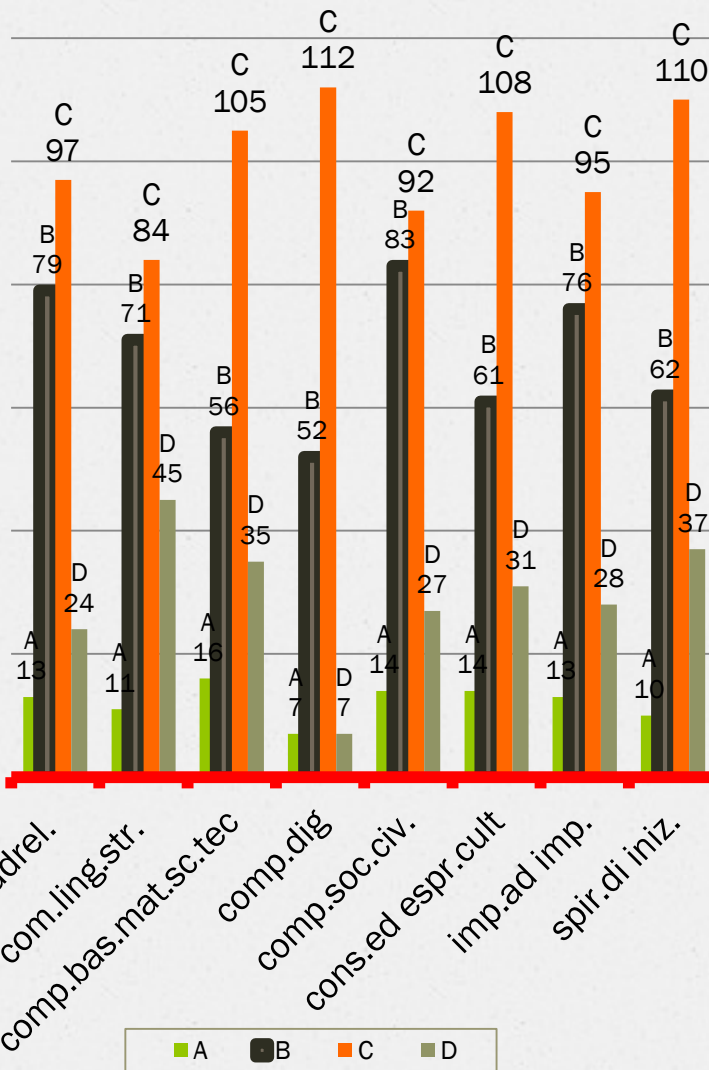
FINALE



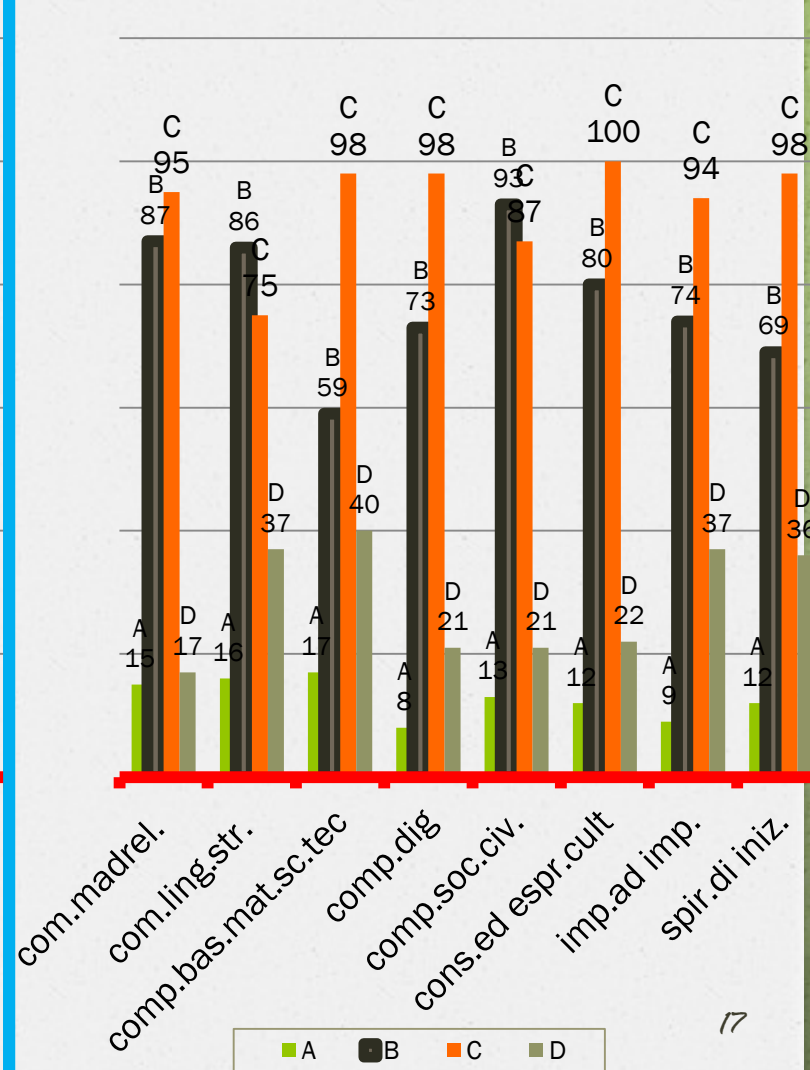
CLASSI TERZE



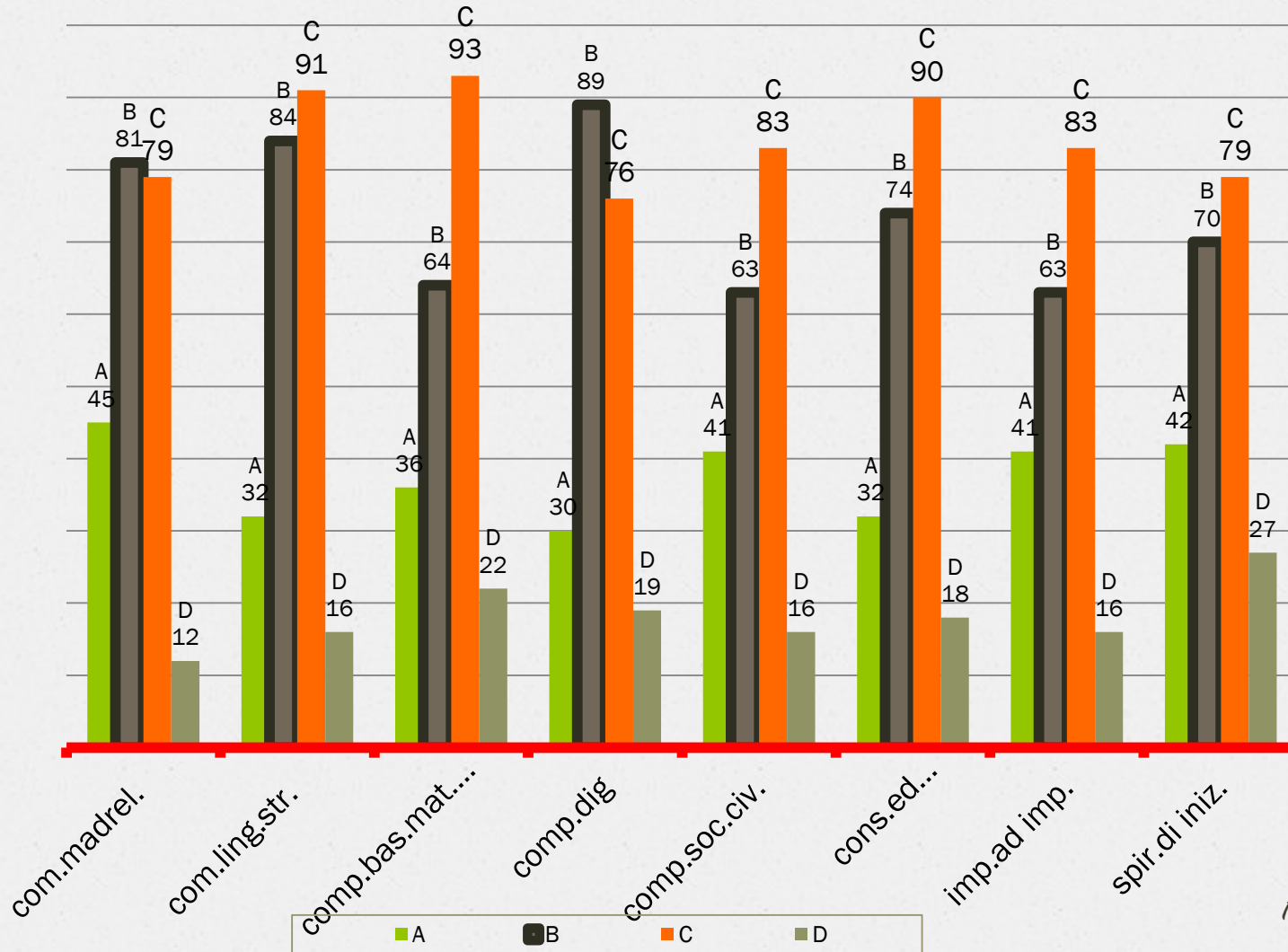
INIZIALE



INTERMEDIO



FINALE



Grazie per la collaborazione
FS .Maria Puca