



**Distretto scolastico n°27**

**Istituto Comprensivo “Matteotti-Cirillo”**

Via Baracca,23 –80028 Grumo Nevano (NA)

Tel. 081-8333911: Fax 081 5057569 C.F 80060340637.Cod. Mecc:NAIC897007

Email:naic897007@istruzione.it sito web:www.matteotti-cirillo.gov.it

NAIC897007@pec.istruzione.it



CAMBRIDGE ENGLISH  
Language Assessment

Authorised Platinum Centre

Prot. 946 del 01-03-2017

## **D.U.V.R.I.**

**DOCUMENTO UNICO DI VALUTAZIONE DEI RISCHI INTERFERENZIALI  
RELATIVO ALL'APPALTO:**

**OGGETTO: UTILIZZO DI N. 5 AULE DEL PLESSO QUINTAVALLE DA  
PARTE DEGLI ALUNNI DELLA SCUOLA PRIMARIA DEL CIRCOLO  
DIDATTICO “GIOVANNI PASCOLI”**

---

**Art. 26 D.Lgs. 81/2008.**

**Obblighi connessi ai contratti d'appalto o d'opera o di  
somministrazione**

---

## 1 Premessa

Il presente elaborato costituisce il Documento Unico di Valutazione dei Rischi da Interferenze (DUVRI), redatto ai sensi del art. 26 D.Lgs 81/08, modificato dal D.Lgs. 3 Agosto 2009, n. 106, per l'oggetto dell'appalto consistente nella fornitura del servizio :

### **UTILIZZO DI N. 5 AULE DEL PLESSO QUINTAVALLE DA PARTE DEGLI ALUNNI DELLA SCUOLA PRIMARIA DEL CIRCOLO DIDATTICO “GIOVANNI PASCOLI”**

Il DUVRI contiene l'individuazione dei pericoli, l'analisi e la valutazione dei rischi derivanti dalle interferenze tra le attività lavorative da imprese terze, da lavoratori autonomi all'interno dei luoghi di lavoro oggetto del contratto e le relative misure di coordinamento per la salute e sicurezza dei lavoratori.

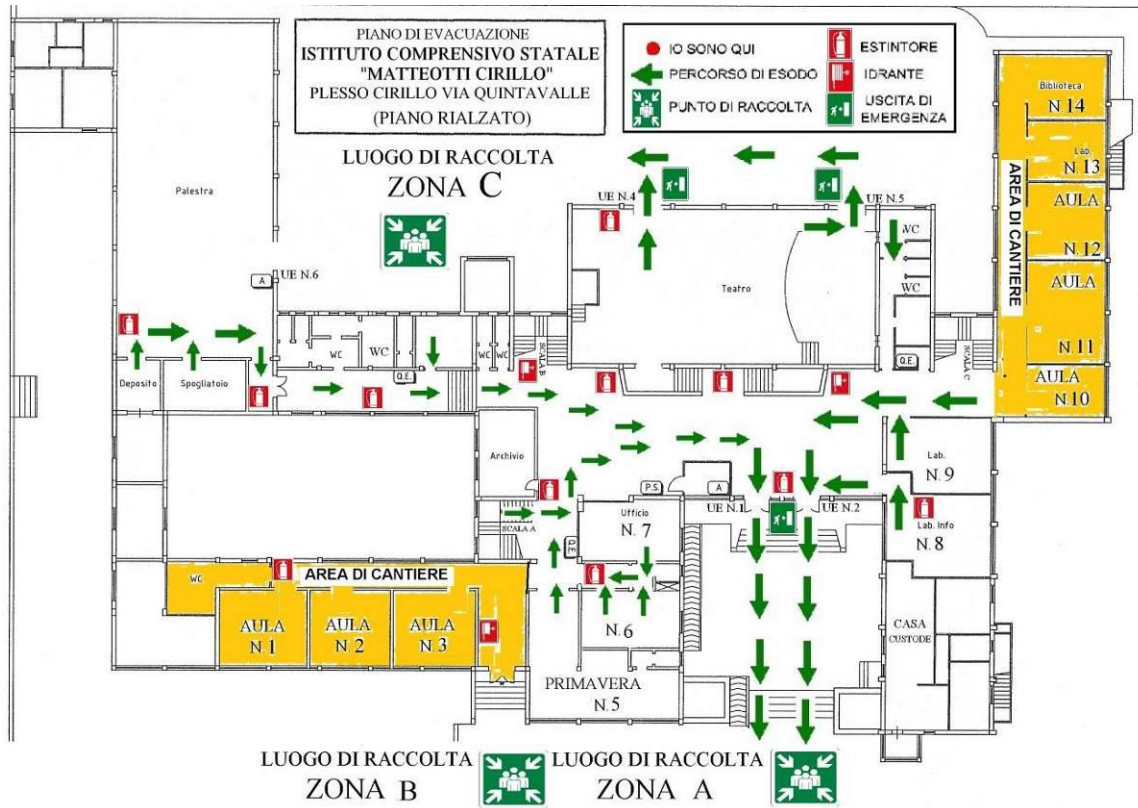
Il Documento Unico di Valutazione dei Rischi da Interferenze (DUVRI) contiene l'indicazione delle **possibili interferenze** che possono venire a crearsi nello svolgimento dell'appalto e le conseguenti misure adottate per eliminare/ridurre le interferenze stesse.

#### **Descrizione delle interferenze**

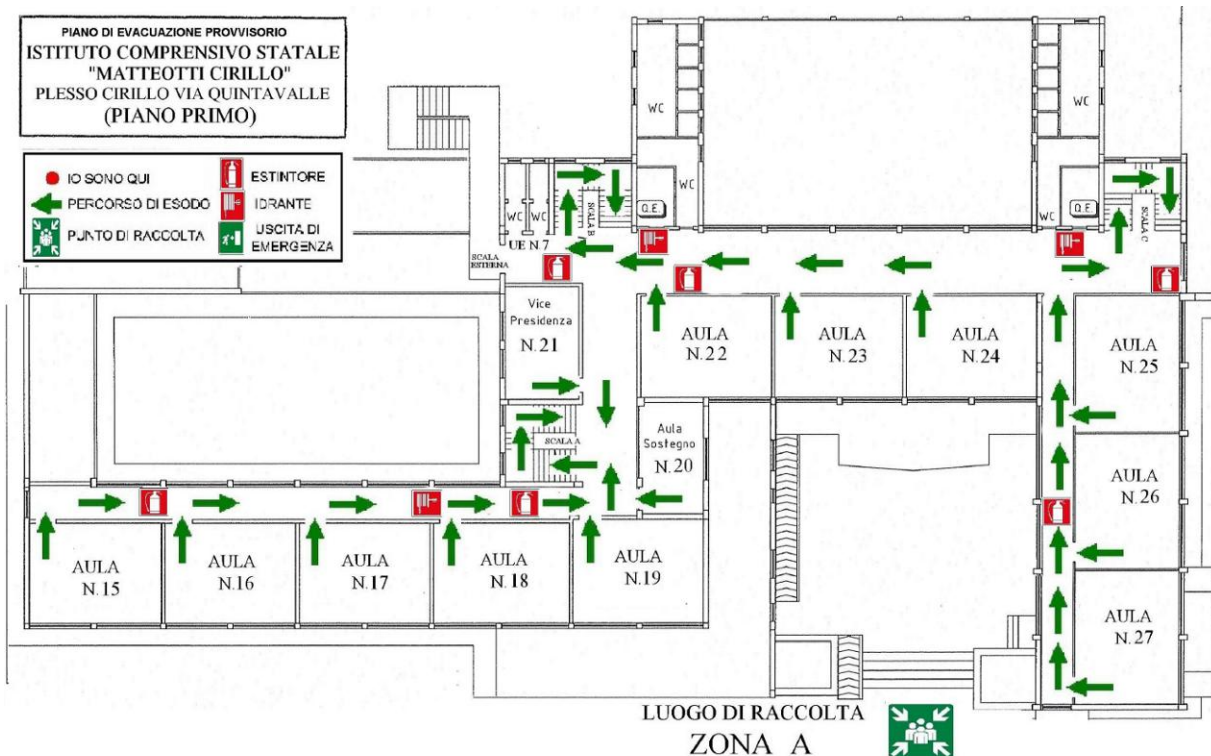
N. 5 aule del Primo Piano del Plesso QUINTAVALLE sono utilizzati per lo svolgimento delle attività didattiche da parte degli alunni della Scuola Primaria del Circolo Didattico “Giovanni Pascoli”.

**Attraverso il presente DUVRI si informano i lavoratori del Circolo Didattico “Giovanni Pascoli” che attualmente due zone del piano terra (come riportato nella planimetria che segue), regolarmente compartimentate, sono interessate da interventi di ristrutturazione e pertanto sono aree di cantiere e restano interdette. Anche tutte le aree esterne dal lato della scala di emergenza restano interdette poiché risultano aree di cantiere.**

## LE AREE COLORATE RESTANO INTERDETTE POICHÉ AREE DI CANTIERE.



## I LOCALI UTILIZZATI DAGLI ALUNNI DELLA SCUOLA PRIMARIA DEL CIRCOLO DIDATTICO "GIOVANNI PASCOLI" SONO CONTRASSEGNA TI CON UNA X



## ENTE PRESSO CUI È SVOLTO IL SERVIZIO

<b>Scuola</b>	ISTITUTO COMPRESIVO STATALE "MATTEOTTI CIRILLO" Via Baracca 80028 Grumo Nevano (NA) Plesso Quintavalle
<b>Dirigente Scolastico</b>	Dott.ssa Nugnes Giuseppina
<b>RSP</b>	Ing. Vincenzo Parascandolo
<b>RLS</b>	Doc. Santachiara Orietta

## 2. DESCRIZIONE DELLE ATTIVITA' OGGETTO DEL DUVRI

### UTILIZZO DI N. 5 AULE DEL PLESSO QUINTAVALLE DA PARTE DEGLI ALUNNI DELLA SCUOLA PRIMARIA DEL CIRCOLO DIDATTICO "GIOVANNI PASCOLI"

## 3. CONSIDERAZIONI DI CARATTERE GENERALE

La sicurezza di un ambiente di lavoro è data dall'insieme delle condizioni relative all'incolumità degli utenti, alla difesa e alla prevenzione di danni in dipendenza di fattori accidentali.

**Esaminato quanto sopra descritto, di seguito si presenta un elenco non esaustivo delle principali misure generali da adottare per ridurre i rischi dovuti alle interferenze intervenendo nei luoghi di lavoro dell'Ente presso cui si svolge il servizio:**

### **Vie di fuga e uscite di sicurezza**

I lavoratori e gli alunni del Circolo Didattico "Giovanni Pascoli" che utilizzeranno gli ambienti del plesso Quintavalle devono preventivamente prendere visione del Piano di Emergenza, dei nominativi degli Addetti Antincendio e Primo soccorso (affissi all'albo del Plesso Quintavalle), delle vie di fuga, della localizzazione dei presidi di emergenza e della posizione degli interruttori atti a disattivare le alimentazioni idriche, elettriche e del gas.

I corridoi e le vie di fuga devono essere mantenuti costantemente in condizioni tali da garantire una facile percorribilità delle persone in caso di emergenza, in particolare i corridoi e le vie di fuga devono essere sgombri da materiale che possa comportare intralcio, da assembramenti di persone e da ostacoli di qualsiasi genere anche se temporanei.

### **Accesso degli automezzi, mezzi alimentati a gpl e macchine operatrici**

Gli automezzi dei lavoratori del Circolo Didattico "GIOVANNI PASCOLI" **non dovranno accedere** nei cortili del Plesso Quintavalle.

### **Procedura in caso di Emergenza**

Lo scopo della presente sezione è quello di fornire al **personale esterno**, presente nei locali del Plesso Quintavalle, le norme di comportamento da osservare nei casi di emergenza. Per Emergenza si intende qualsiasi situazione anomala che: ha provocato, sta provocando, potrebbe provocare grave danno quali ad esempio: incendio, esplosione, infortunio, malore, mancanza di energia elettrica, ecc.

EMERGENZA	INCENDIO ED EVACUAZIONE
Misure di Prevenzione e Protezione	All'interno della struttura è previsto un adeguato numero di estintori posti in posizione nota. Il segnale di evacuazione è costituito dal suono intermittente della campanella elettrica / sirena acustica o verbale. Si informa che a fronte di un evento grave, il numero di chiamata per l'emergenza incendi è <b>115 Vigili del Fuoco</b> .
Vostro comportamento di sicurezza	Avvisate gli addetti all'emergenza presenti all'interno dell'edificio, fate uscire le persone presenti nei locali seguendo le vie di fuga, portandovi al punto di ritrovo mantenendo la calma.

	PRIMO SOCCORSO
Misure di Prevenzione e Protezione	All'interno della struttura è presente cassetta di pronto soccorso la cui ubicazione è segnalata mediante cartellonistica.
Vostro comportamento di sicurezza	Avvisate gli addetti al Primo Soccorso presenti all'interno dell'edificio. Si informa tuttavia che a fronte di un evento grave è necessario <b>chiamare il 118</b> Pronto Soccorso.

## CLAUSOLE CONTRATTUALI

### - Osservanza di leggi e regolamenti

I lavoratori del Circolo Didattico "GIOVANNI PASCOLI", dovranno attenersi a tutte le norme di legge esistenti in materia di sicurezza sui luoghi di lavoro, ed il rispetto delle disposizioni all'interno dei luoghi di lavoro della Scuola il oggetto.

I lavoratori del Circolo Didattico "GIOVANNI PASCOLI", sono quindi responsabile dell'osservanza delle cautele antinfortunistiche, e dovranno uniformarsi scrupolosamente a qualsiasi altra forma di tutela che potrà essere successivamente emanata in merito.

### - Condizioni generali

Responsabilità Civile : I lavoratori del Circolo Didattico "GIOVANNI PASCOLI", sanno ritenuti responsabile di qualsiasi evento provocato direttamente o indirettamente nell'espletamento delle attività in oggetto che abbiano causato danni a persone o cose nell'ambito dei luoghi di lavoro dell'Ente presso cui si svolge il servizio.

Osservanza della segnaletica antinfortunistica e stradale: I lavoratori del **Circolo Didattico "GIOVANNI PASCOLI"** devono attenersi scrupolosamente alle segnalazioni di pericolo, di obbligo, di divieto, di salvataggio, antincendio e alle norme di comportamento richiamate dagli appositi cartelli segnaletici affissi nei luoghi di lavoro.

## 8. AGGIORNAMENTO DUVRI

Il DUVRI è un documento "dinamico" per cui la valutazione dei rischi da interferenza deve essere necessariamente aggiornata al mutare delle situazioni originarie, quali l'intervento di subappalti, lavoratori autonomi, ulteriori forniture e pose in opera nonché in caso di modifiche di tipo tecnico, logistico o organizzativo che si sono rese necessarie nel corso dell'esecuzione delle attività previste.

## 9. POSSIBILI RISCHI INTERFERENZIALI PER:

### UTILIZZO DI N. 5 AULE DEL PLESSO QUINTAVALLE DA PARTE DEGLI ALUNNI DELLA SCUOLA PRIMARIA DEL CIRCOLO DIDATTICO "GIOVANNI PASCOLI"

#### 9.1 – RISCHI GENERALI DA INTERFERENZE

9.1 - RISCHI GENERALI DA INTERFERENZE					
I rischi da interferenze indicati in questa sezione sono di <u>ordine generale</u> .					
N.	SITUAZIONI DI PERICOLO	RISCHI DA INTERFERENZE	LIVELLO DI RISCHIO	MISURE DA ADOTTARE DA PARTE DEI LAVORATORI DEL CIRCOLO DIDATTICO "GIOVANNI PASCOLI"	MISURE DA ADOTTARE DA PARTE DELLA SCUOLA
1	Conseguenze: urti, schiacciamenti, scivolamenti.	Contatto "rischioso" tra il personale scolastico e i lavoratori del CIRCOLO DIDATTICO "GIOVANNI PASCOLI" che operano nella scuola.	$R = P \times D$ $R = 1 \times 3 = 3$	I lavoratori del CIRCOLO DIDATTICO "GIOVANNI PASCOLI" devono attenersi scrupolosamente alle disposizioni contenute nel presente DUVRI.	L'attività dei diversi lavoratori e alunni e quella scolastica dovrà essere organizzata in modo tale da non generare (per quanto possibile) sovrapposizioni né tra le imprese né tra lavoratori e ne tra alunni.
2	Circolazione dei pedoni all'esterno della scuola (area cortiliva)  Conseguenze: Investimenti, urti	Presenza di veicoli in fase di manovra o circolazione.  Movimentazione di carichi con mezzi meccanici o manuale.	$R = P \times D$ $R = 1 \times 3 = 3$	Non transitare o sostare dietro autoveicoli in fase di manovra.	Il personale scolastico è tenuto a: non transitare o sostare dietro autoveicoli in fase di manovra; non transitare o sostare in prossimità di materiali depositati.
3	Emergenza  Conseguenze: Contusioni, traumi, ustioni, intossicazioni, asfissia	Ingombro vie di esodo e rimozione presidi antincendio.	$R = P \times D$ $R = 1 \times 3 = 3$	Non ingombrare le vie di esodo e i corridoi, ma lasciarli sempre liberi in modo garantire il deflusso delle persone in caso di evacuazione. Non spostare o occultare i mezzi di estinzione e la segnaletica di emergenza che devono sempre essere facilmente raggiungibili e visibili.	Il Servizio di Prevenzione e Protezione provvede, qualora ricorrano condizioni inderogabili che rendano necessaria la chiusura di una uscita di emergenza o di una via di esodo, ad individuare i percorsi di esodo alternativi e ad informare, sulle nuove procedure, tutti gli occupanti la scuola.

## 9.2 -RISCHI SPECIFICI DA INTERFERENZE

N.	SITUAZIONI DI PERICOLO	RISCHI DA INTERFERENZE	LIVELLO DI RISCHIO	MISURE DA ADOTTARE DA PARTE DEI LAVORATORI DEL CIRCOLO DIDATTICO "GIOVANNI PASCOLI"	MISURE DA ADOTTARE DA PARTE DELLA SCUOLA
	<i>Aree di cantiere presenti a piano terra e nelle aree esterne</i>	Persone operanti presso i locali scolastici (lavoratori ed eventuale pubblico esterno)	$R = P \times D$ $R = 3 \times 3 = 9$	Attraverso il presente DUVRI si informano i lavoratori del Circolo Didattico "Giovanni Pascoli" che attualmente due zone del piano terra (come riportato nella planimetria che segue), regolarmente compartimentate, sono interessate da interventi di ristrutturazione e pertanto sono aree di cantiere e restano interdette. Anche tutte le aree esterne dal lato della scala di emergenza restano interdette poiché risultano aree di cantiere.	Eventuali ulteriori aree di cantiere saranno prontamente comunicate ai lavoratori del Circolo Didattico "GIOVANNI PASCOLI"
1	Ingombro aree di transito	Persone operanti presso i locali scolastici (genitori ed eventuale pubblico esterno)	$R = P \times D$ $R = 1 \times 3 = 3$	E' fatto assoluto divieto ai lavoratori di depositare lungo le vie di esodo e in corrispondenza delle uscite di sicurezza.	
2	Lesioni per contatto accidentale con lavoratori del Circolo Didattico "GIOVANNI PASCOLI"	Persone operanti presso i locali scolastici (alunni, genitori ed eventuale pubblico esterno)	$R = P \times D$ $R = 1 \times 3 = 3$	Il personale del Circolo Didattico "GIOVANNI PASCOLI" provvederà alla collocazione di attrezzature in uso e di ogni altro materiale negli spazi a ciò dedicati. Ciò al fine di mantenere liberi i pavimenti dei luoghi di lavoro, vie di passaggio, scale ed uscite di sicurezza	
3	Rischio chimico e biologico connesso ad utilizzo dei WC	Persone operanti presso i locali scolastici (lavoratori ed eventuale pubblico esterno)	$R = P \times D$ $R = 1 \times 3 = 3$	I wc utilizzati devono essere sollecitamente puliti e sanificati in modo adeguato anche in considerazione della presenza di personale del Circolo Didattico "GIOVANNI PASCOLI".	Sono messi a disposizione dei lavoratori e degli alunni del Circolo Didattico "GIOVANNI PASCOLI" unicamente i WC presenti al primo piano
4	Rischio per la presenza di personale esterno	Persone operanti presso i locali scolastici (lavoratori ed eventuale pubblico esterno)	$R = P \times D$ $R = 1 \times 3 = 3$	È necessario la vigilanza da parte del personale del Circolo Didattico "GIOVANNI PASCOLI" in merito alla presenza di pubblico esterno.  I collaboratori del Circolo Didattico "GIOVANNI PASCOLI"	Lavoratori del Circolo Didattico "GIOVANNI PASCOLI" dovranno presidiare l'accesso ed il percorso per raggiungere gli ambienti del Primo Piano al fine di evitare

			<p>PASCOLI" dovranno garantire che il Pubblico, diretto agli ambienti del Primo Piano non dovrà interagire in alcun modo con gli alunni del Plesso Scolastico QUINTAVALLE.</p>	<p>che l'eventuale pubblico possa accedere ad ambienti scolastici diversi da quelli destinati ai Lavoratori del Circolo Didattico "GIOVANNI PASCOLI". In particolare la vigilanza verrà svolta dal personale del Circolo Didattico "GIOVANNI PASCOLI".</p>
--	--	--	--	--

Qualora durante lo svolgimento delle attività dovessero emergere nuovi rischi interferenziali, il Dirigente scolastico promuove una nuova Riunione di Cooperazione e Coordinamento con i rappresentanti del Circolo Didattico "GIOVANNI PASCOLI" per apportare le dovute integrazioni/modifiche al DUVRI. In tal caso i costi della sicurezza dovranno essere adeguati.

### **COSTI DELLA SICUREZZA**

Le attività svolte dai Lavoratori del Circolo Didattico "GIOVANNI PASCOLI" nel plesso scolastico di Quintavalle **non comportano** interferenze particolari, rispettando accuratamente le indicazioni sopra riportate, pertanto, a seguito di quanto valutato sopra, la presenza dei Lavoratori del Circolo Didattico "GIOVANNI PASCOLI" non rende necessarie specifiche misure di sicurezza, fatta eccezione per la vigilanza espletata da personale del Circolo Didattico "GIOVANNI PASCOLI" all'accesso e lungo in percorso per raggiungere gli ambienti del Primo Piano.

### **COSTI DELLA SICUREZZA RELATIVI ALLE INTERFERENZE**

**Non si rilevano costi relativi a misure da attuare in considerazione dei rischi inerenti alle interferenze.**

Si rilevano costi relativi a misure da attuare in considerazione dei rischi inerenti alle interferenze. Si ritiene che esistano costi specifici relativi allo svolgimento di ogni singola attività e pertanto di competenza dell'appaltatore. Di seguito si riporta l'analisi dei costi.

<b>INTERFERENZA RILEVATA</b>	<b>MISURE DI PREVENZIONE DA ATTUARE</b>	<b>COSTI DELLE MISURE DI SICUREZZA DA ATTUARE</b>
<b>TOTALE ONERI SICUREZZA</b>		<b>Euro 0 (zero) per l'intero periodo</b>



## CONCLUSIONI

Il presente documento è stato redatto ai sensi D.Lgs 81/2008, modificato dal D.Lgs. 3 Agosto 2009, n. 106.

### FIRME

Il Dirigente Scolastico  
Dott.ssa Nugnes Giuseppina

---

Il RSPP dell'Istituto Comprensivo Statale "Matteotti Cirillo"  
Ing. Vincenzo Parascandolo

---

Il Dirigente Scolastico del Circolo Didattico "Giovanni Pascoli"  
Dott. Tessitore Osvaldo

---

Il RSPP del Circolo Didattico "Giovanni Pascoli"  
Arch. Giovanni Miraglia

---