



Distretto scolastico n°27

Istituto Comprensivo “Matteotti-Cirillo”

Via Baracca,23 –80028 Grumo Nevano (NA)

Tel. 081-8333911: Fax 081 5057569 C.F 80060340637.Cod. Mecc:NAIC897007

Email:naic897007@istruzione.it sito web:www.matteotti-cirillo.gov.it

NAIC897007@pec.istruzione.it



CAMBRIDGE ENGLISH
Language Assessment

◆ Authorised Platinum Centre



**Polo Qualità
di Napoli
USR Campania**

**DIRIGENTE SCOLASTICO
PROF.SSA GIUSEPPINA
NUGNES**

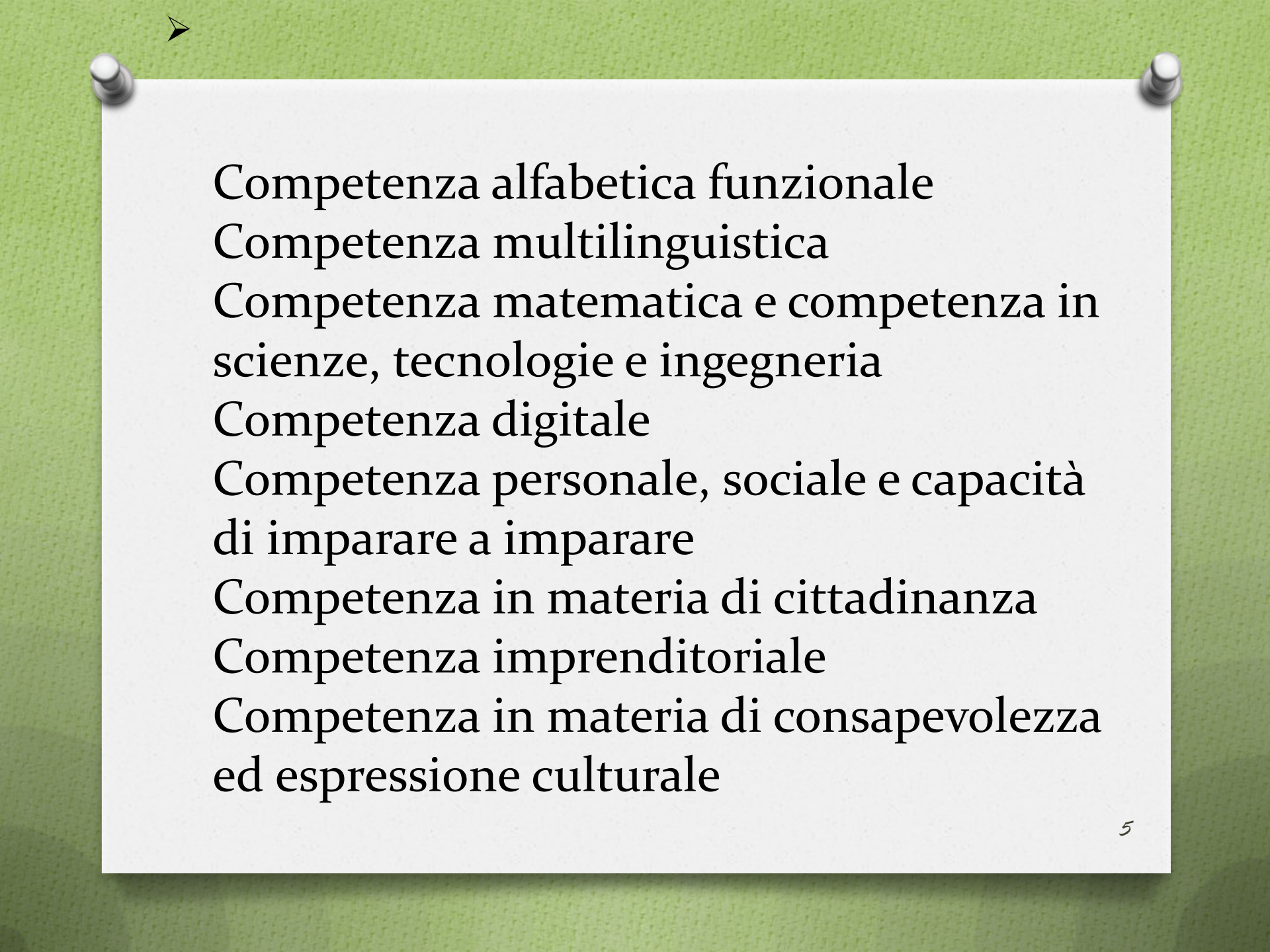
Monitoraggio delle Competenze iniziali

SCUOLA secondaria di
1° grado a.s.2020/2021

A cura della Docente
Maria Puca F. S. Area 2

Valutare le competenze

Si fa riferimento alle otto competenze chiave europee individuate nel 2006 e rimodulate il 22 maggio 2018:



Competenza alfabetica funzionale
Competenza multilinguistica
Competenza matematica e competenza in
scienze, tecnologie e ingegneria
Competenza digitale
Competenza personale, sociale e capacità
di imparare a imparare
Competenza in materia di cittadinanza
Competenza imprenditoriale
Competenza in materia di consapevolezza
ed espressione culturale

La valutazione delle competenze monitora i livelli di competenza iniziali ,intermedi e finali raggiunti dagli alunni.

Livelli delle competenze

A – Avanzato

L'alunno/a svolge compiti e risolve problemi complessi, mostrando padronanza nell'uso delle conoscenze e delle abilità; propone e sostiene le proprie opinioni e assume in modo responsabile decisioni consapevoli.

B – Intermedio

L'alunno/a svolge compiti e risolve problemi in situazioni nuove, compie scelte consapevoli, mostrando di saper utilizzare le conoscenze e le abilità acquisite.

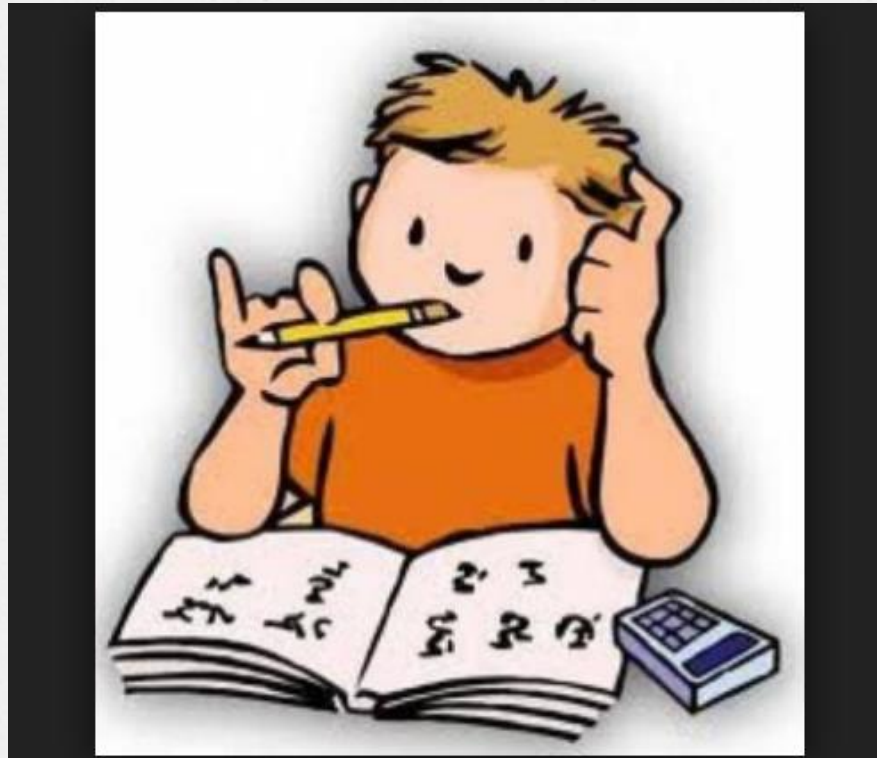
C – Base

L'alunno/a svolge compiti semplici anche in situazioni nuove, mostrando di possedere conoscenze e abilità fondamentali e di saper applicare basilari regole e procedure apprese.

D – Iniziale

L'alunno/a, se opportunamente guidato/a, svolge compiti semplici in situazioni note.

CLASSI PRIME

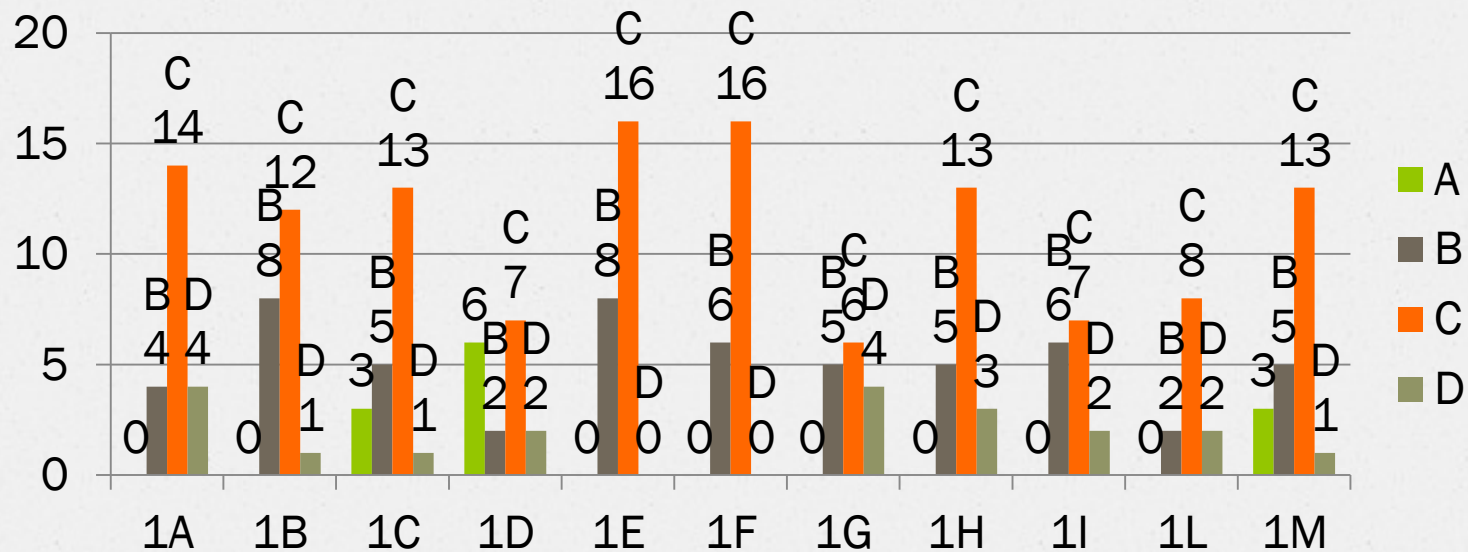


Dagli esiti del monitoraggio iniziale è emerso che : gli alunni ,della scuola secondaria di 1° grado possiedono un livello di competenza base.

L'alunno/a svolge compiti semplici anche in situazioni nuove, mostrando di possedere conoscenze e abilità fondamentali e di saper applicare basilari regole e procedure apprese.

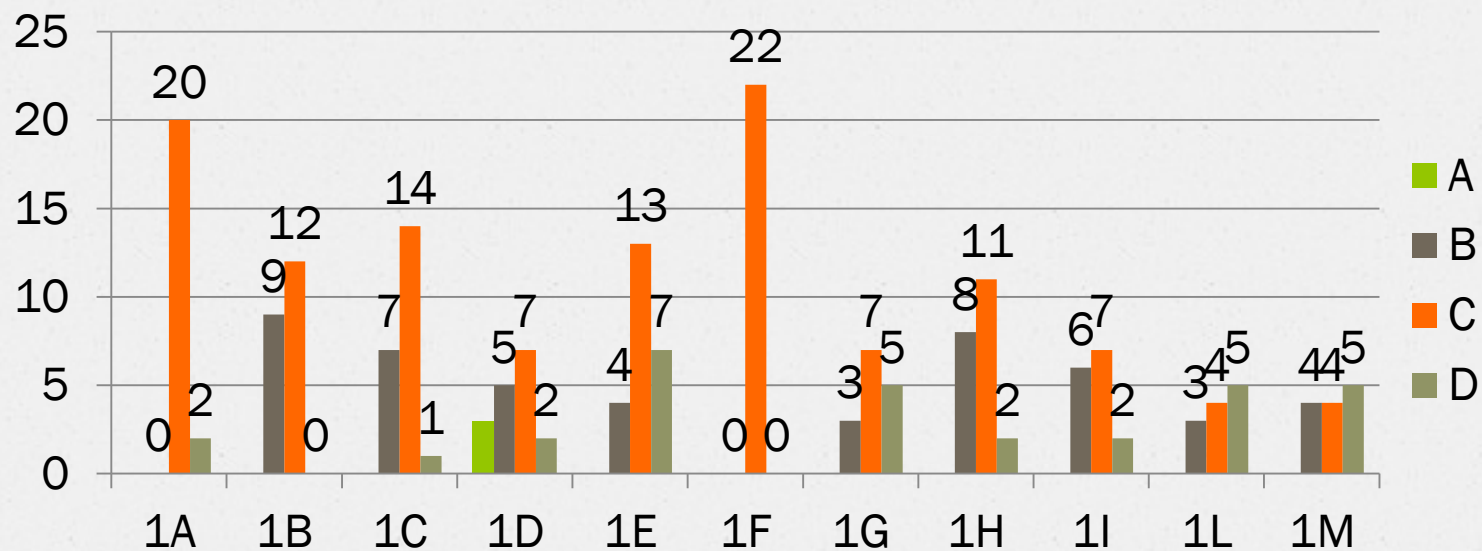
competenza alfabetica funzionale

è capace di capire e usare le informazioni presenti nei testi, nelle attività quotidiane, a casa, per raggiungere i propri obiettivi e sviluppare le proprie conoscenze



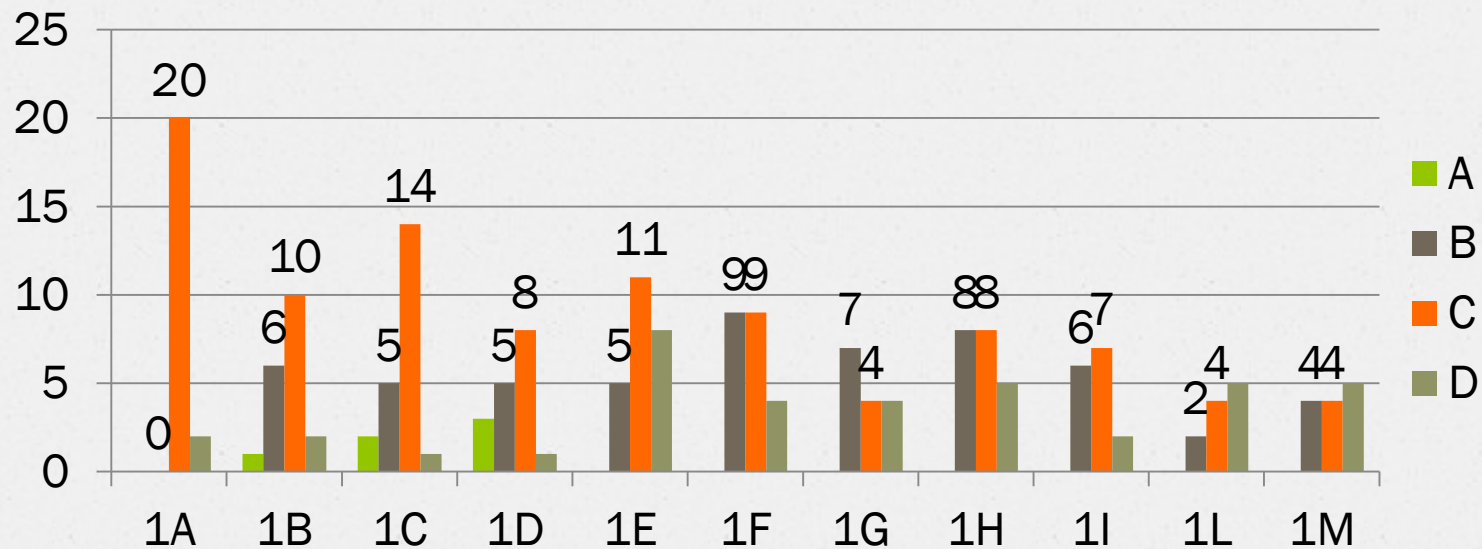
competenza multilinguistica

Rispetta la diversità culturale delle lingue, ed è disponibile alla comunicazione interculturale



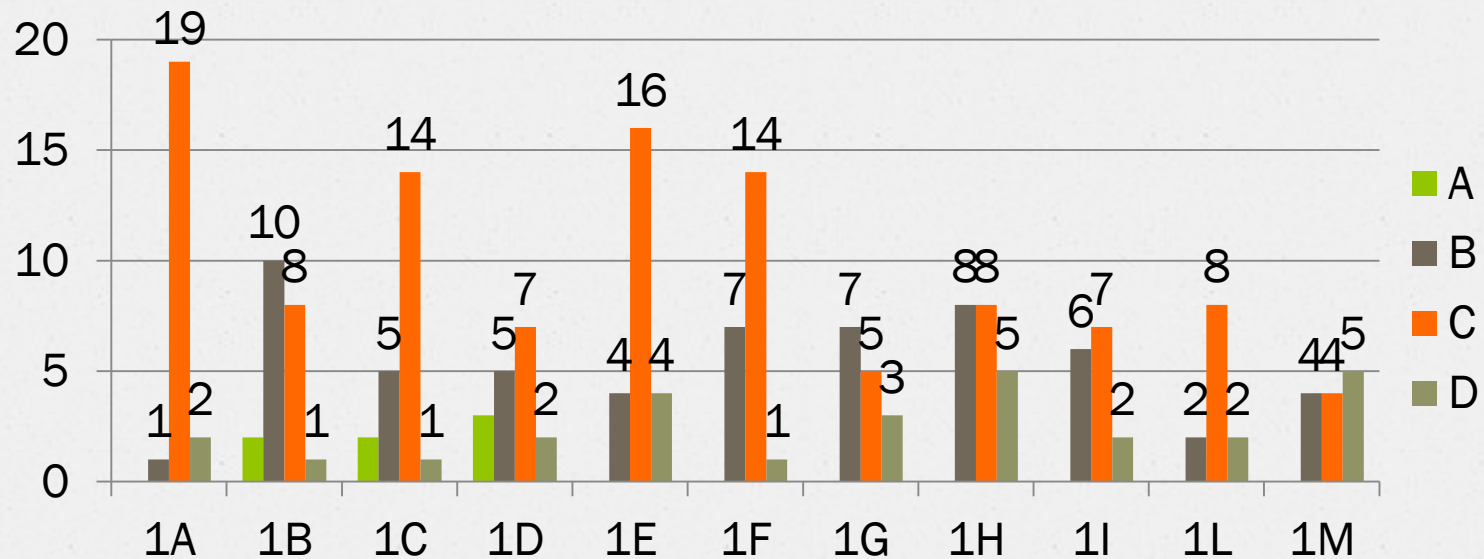
Competenza di base in matematica scienze e tecnologia

è capace di applicare il pensiero matematico per risolvere problemi



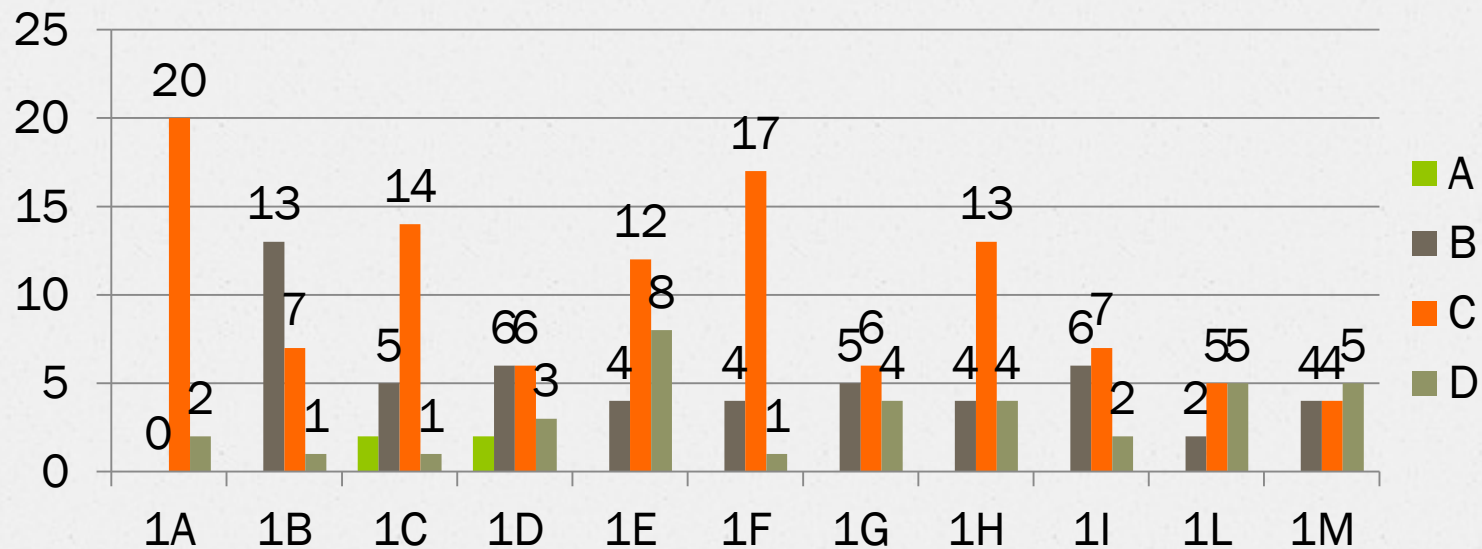
Competenza di base in matematica scienze e tecnologia

è capace di spiegare fatti e fenomeni con conoscenze e metodo



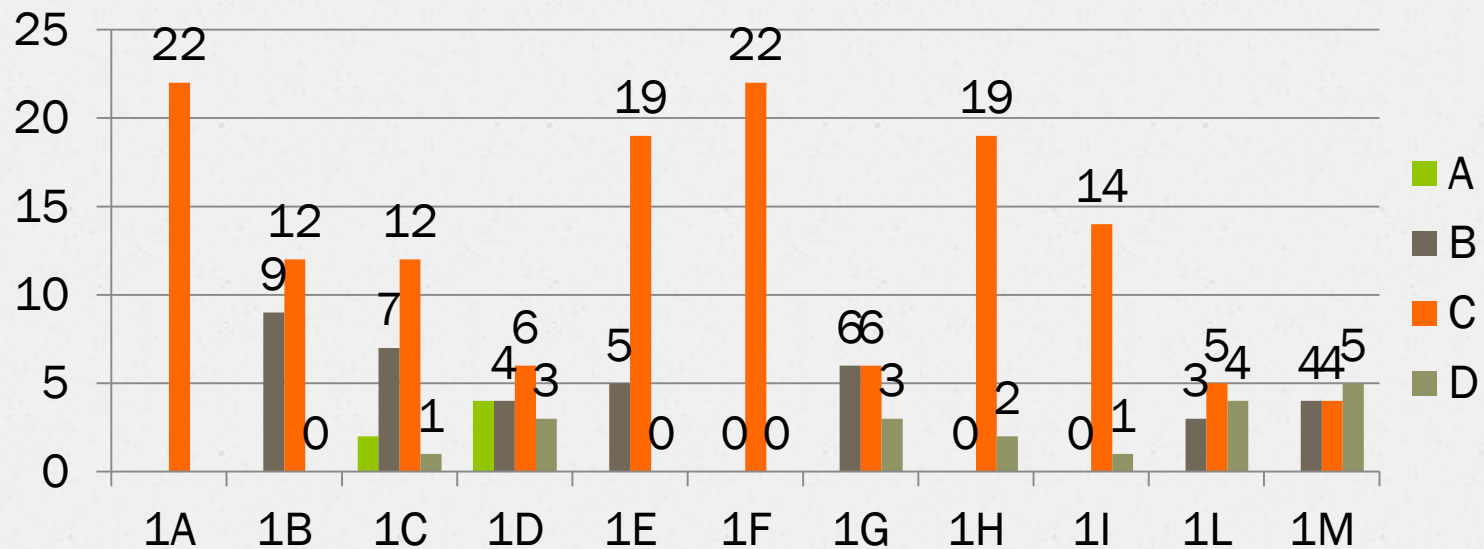
Competenza di base in matematica scienze e tecnologia

è capace di applicare le conoscenze per costruire con responsabilità



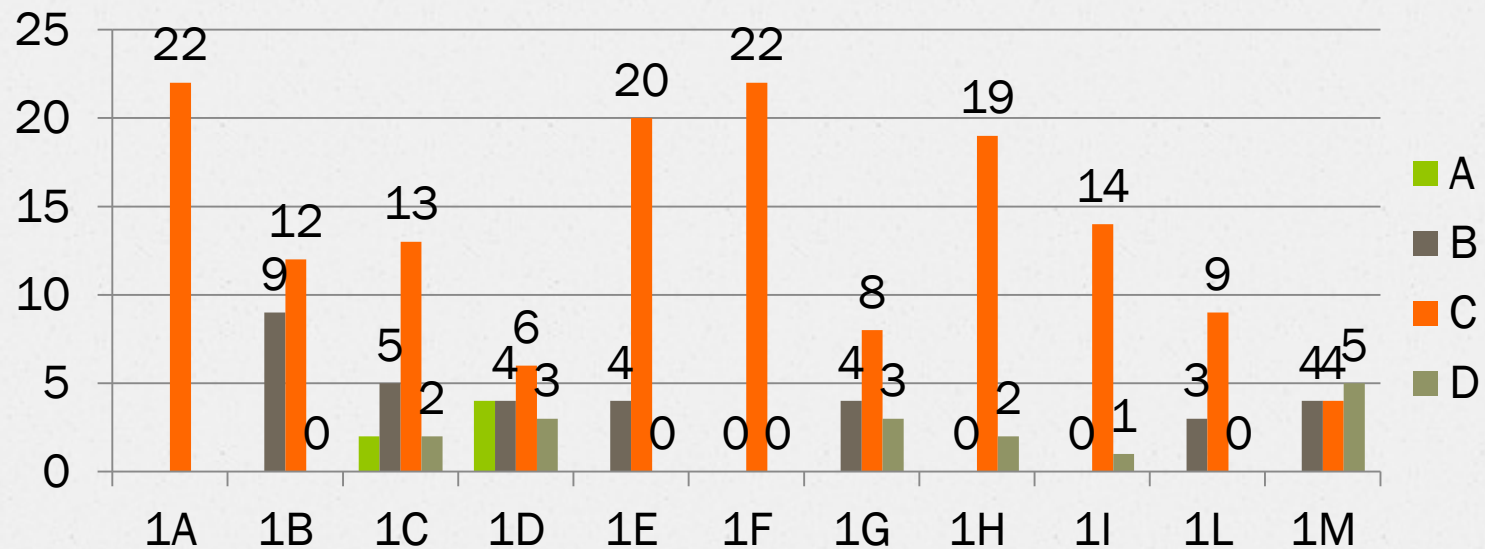
Competenza digitale

E'capace di analizzare l'informazione, valutarne l'attendibilità e l'utilità



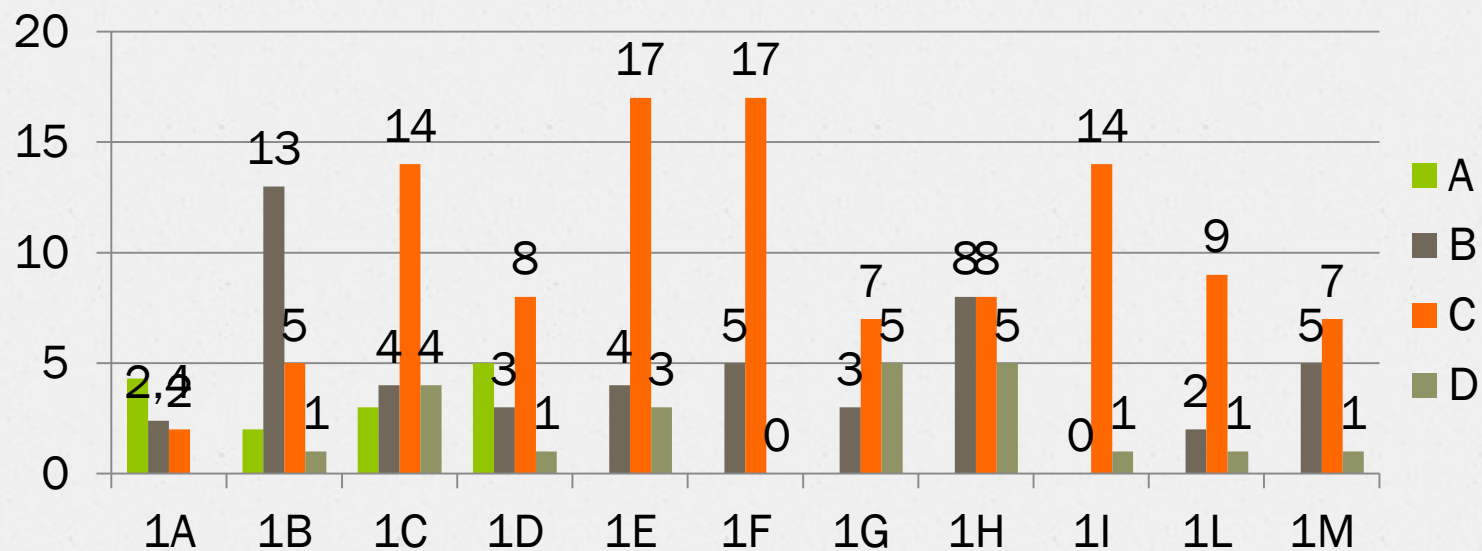
Competenza digitale

Usa in modo corretto le tecnologie per comunicare, eseguire compiti, ricercare



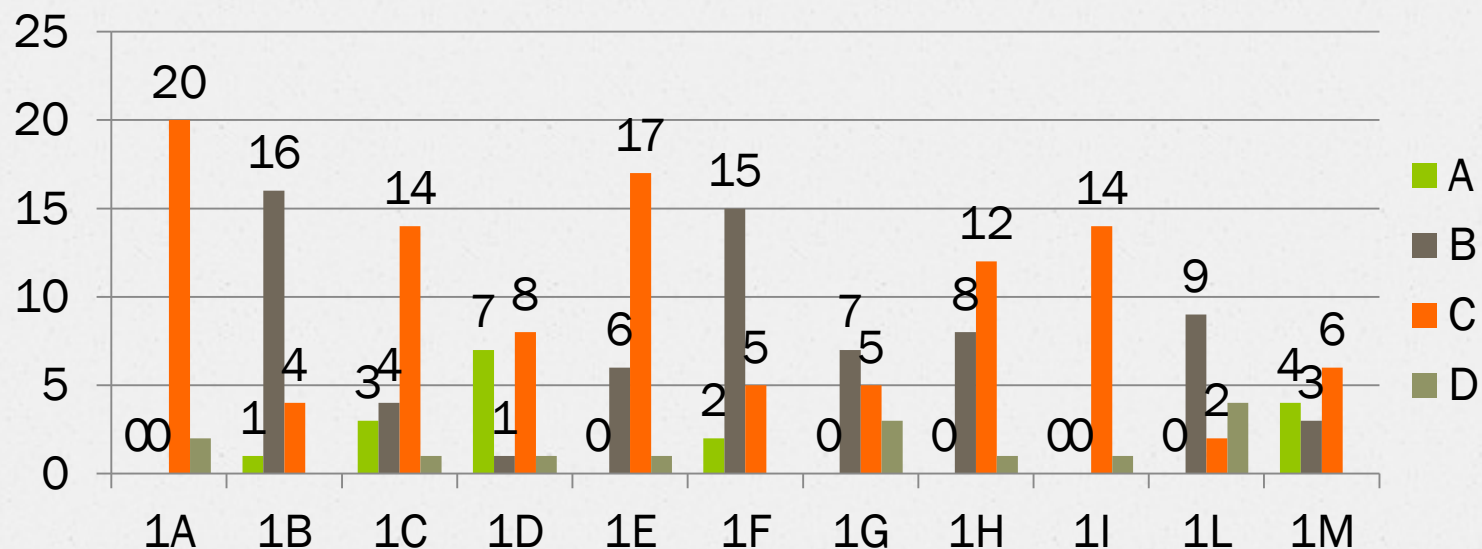
competenza imprenditoriale

ha spirito d'iniziativa, effettua valutazioni e prende decisioni rispetto al contesto, per portare avanti compiti



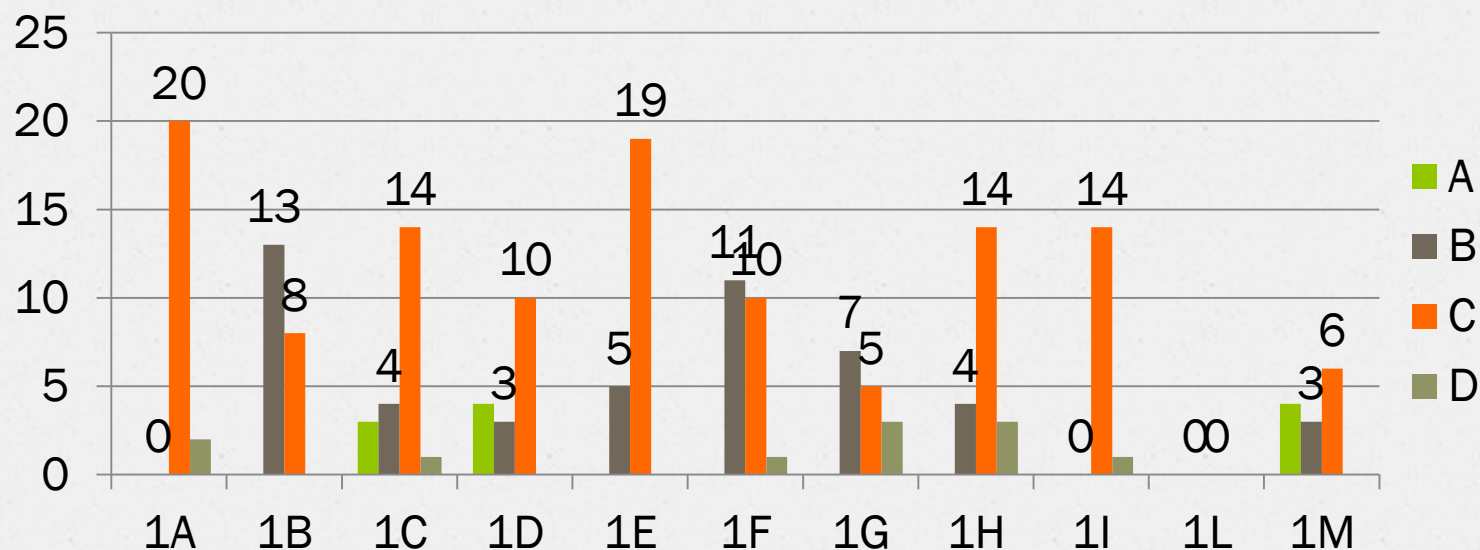
competenza in materia di cittadinanza

è disponibile al confronto, rispetta le regole, sé stesso, le diversità e l'ambiente



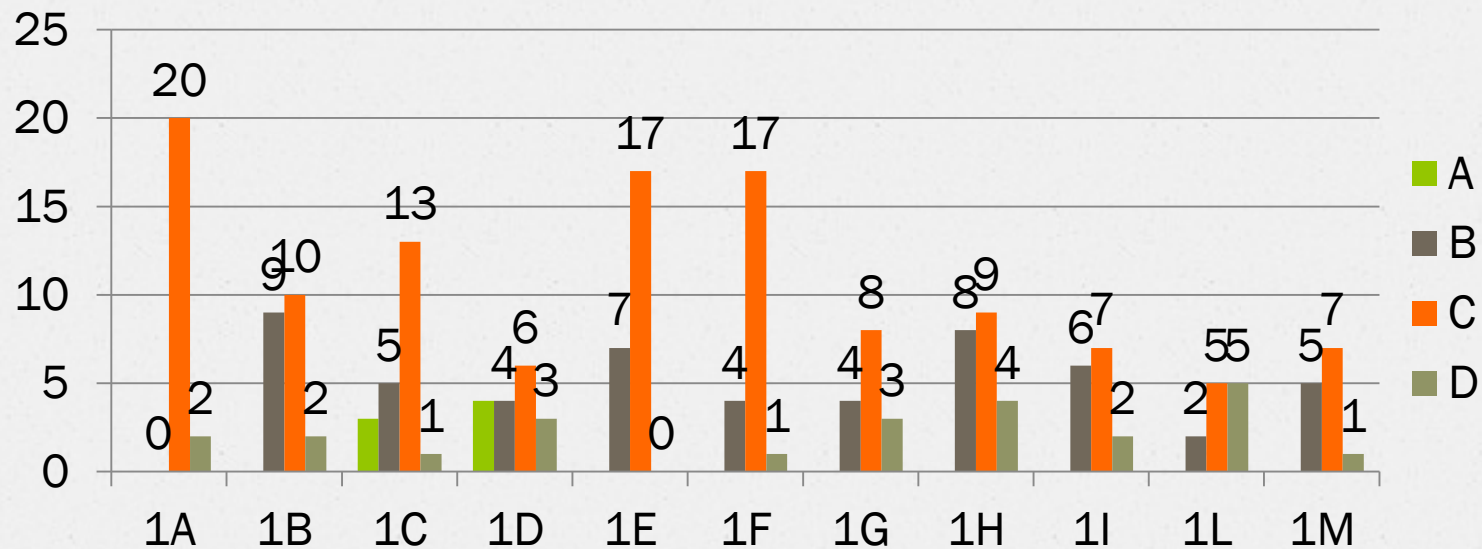
competenza in materia di consapevolezza ed espressione culturali

dimostra apertura e rispetto verso le diverse espressioni artistiche, partecipa alle varie attività con creatività



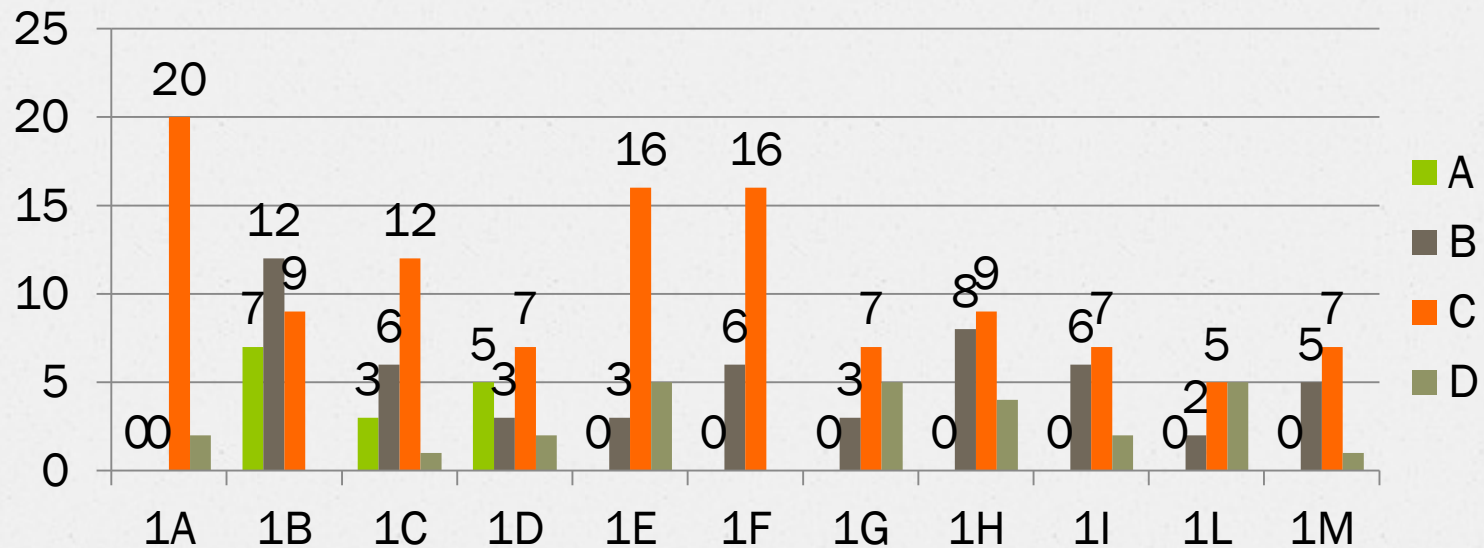
competenza personale, sociale e capacità di imparare ad imparare

Organizza il proprio apprendimento scegliendo ed utilizzando varie fonti

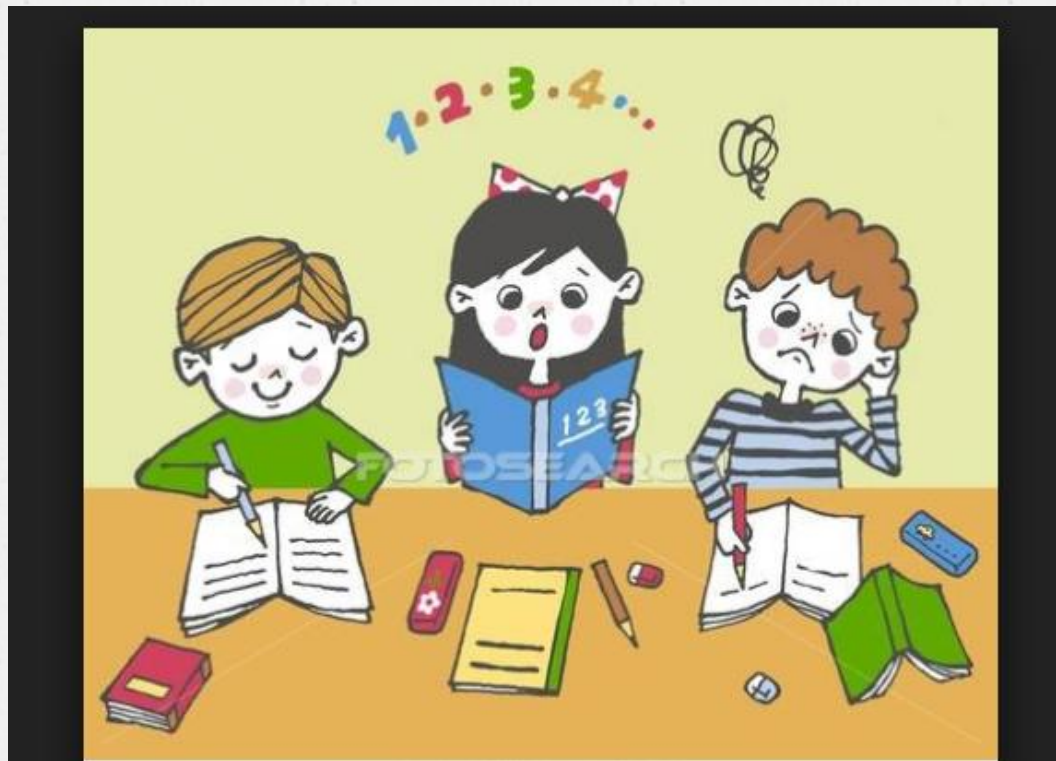


competenza personale, sociale e capacità di imparare ad imparare

si confronta collabora e riflette sull'efficacia del proprio lavoro



CLASSI SECONDE

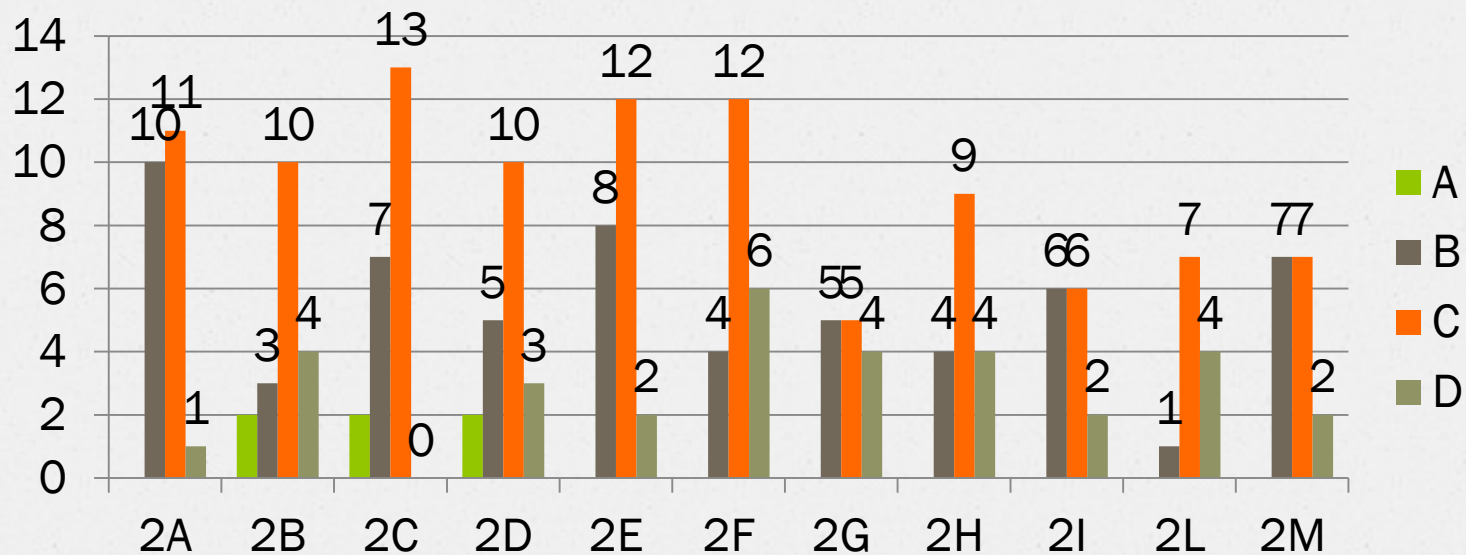


Dagli esiti del monitoraggio iniziale è emerso che : gli alunni ,della scuola secondaria di 1° grado possiedono un livello di competenza base.

L'alunno/a svolge compiti semplici anche in situazioni nuove, mostrando di possedere conoscenze e abilità fondamentali e di saper applicare basilari regole e procedure apprese.

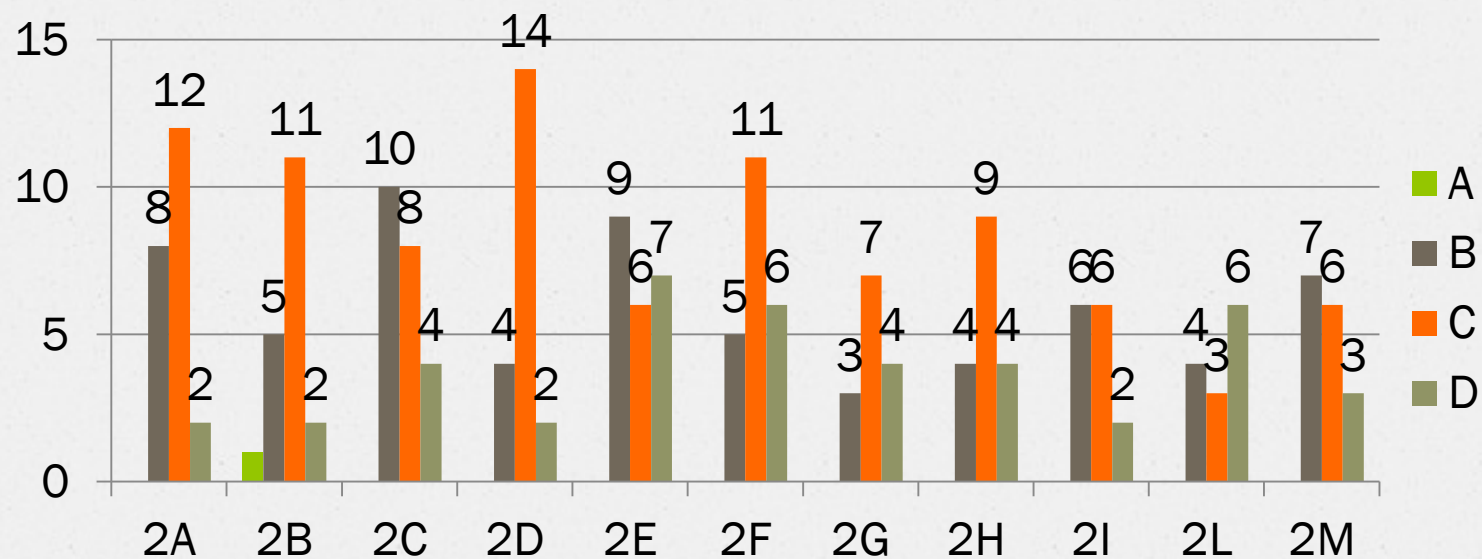
competenza alfabetica funzionale

è capace di capire e usare le informazioni presenti nei testi, nelle attività quotidiane, a casa, per raggiungere i propri obiettivi e sviluppare le proprie conoscenze



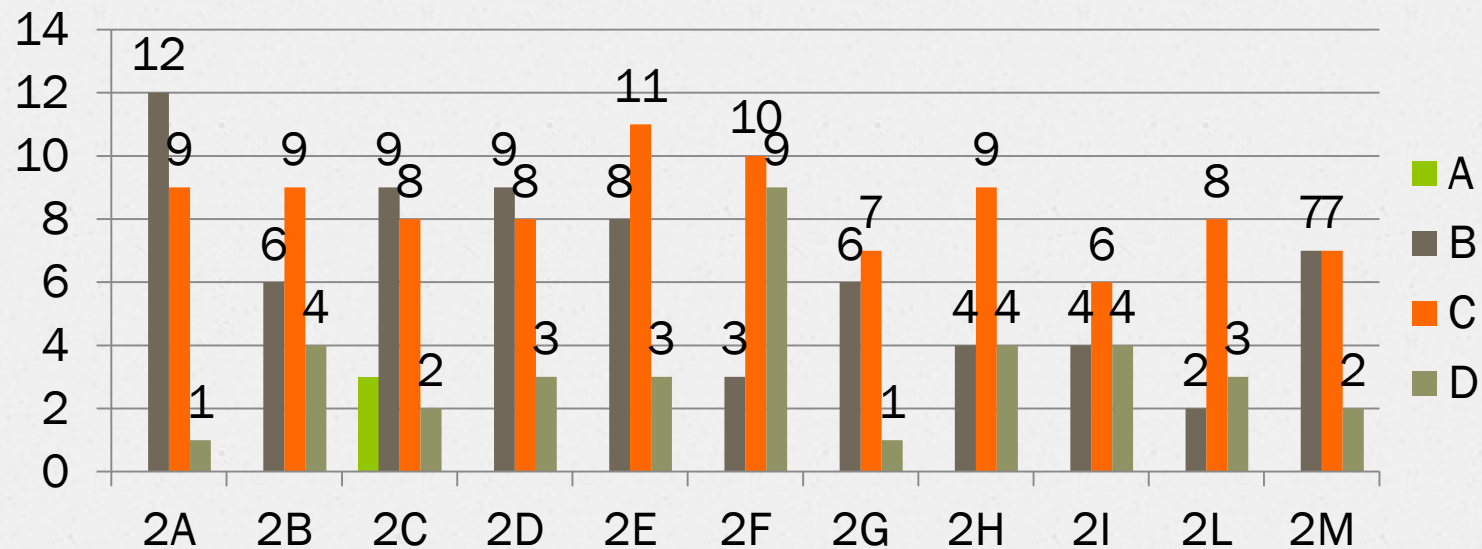
competenza multilinguistica

Rispetta la diversità culturale delle lingue, ed è disponibile alla comunicazione interculturale



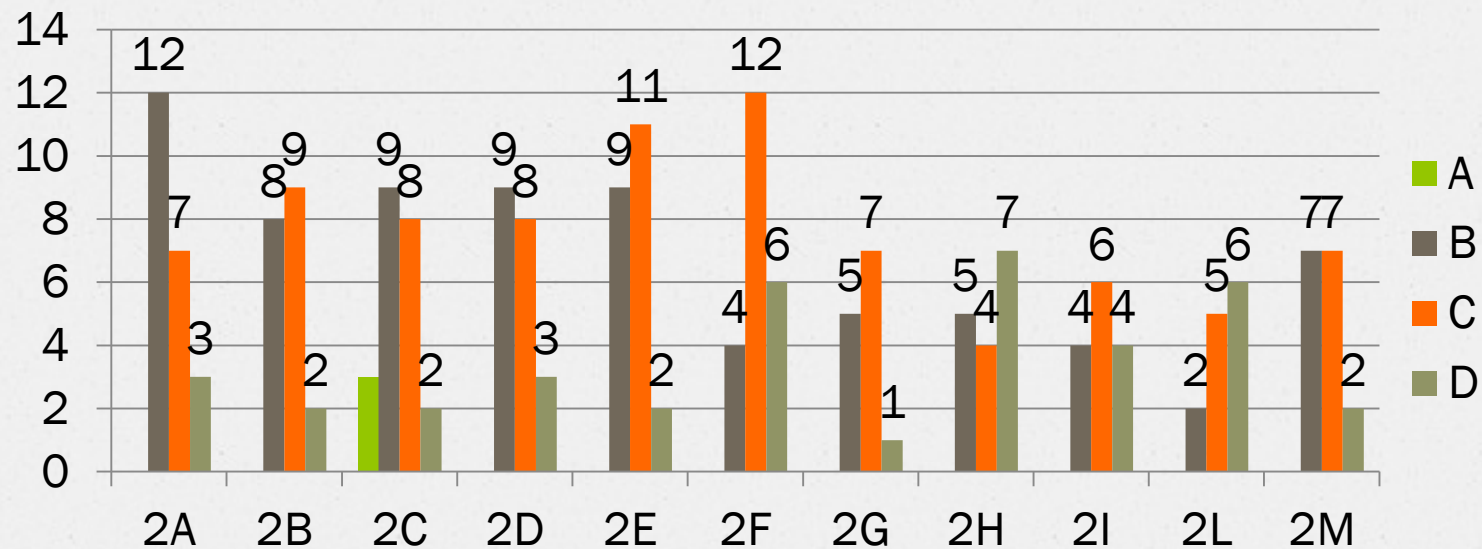
Competenza di base in matematica scienze e tecnologia

è capace di applicare il pensiero matematico per risolvere problemi



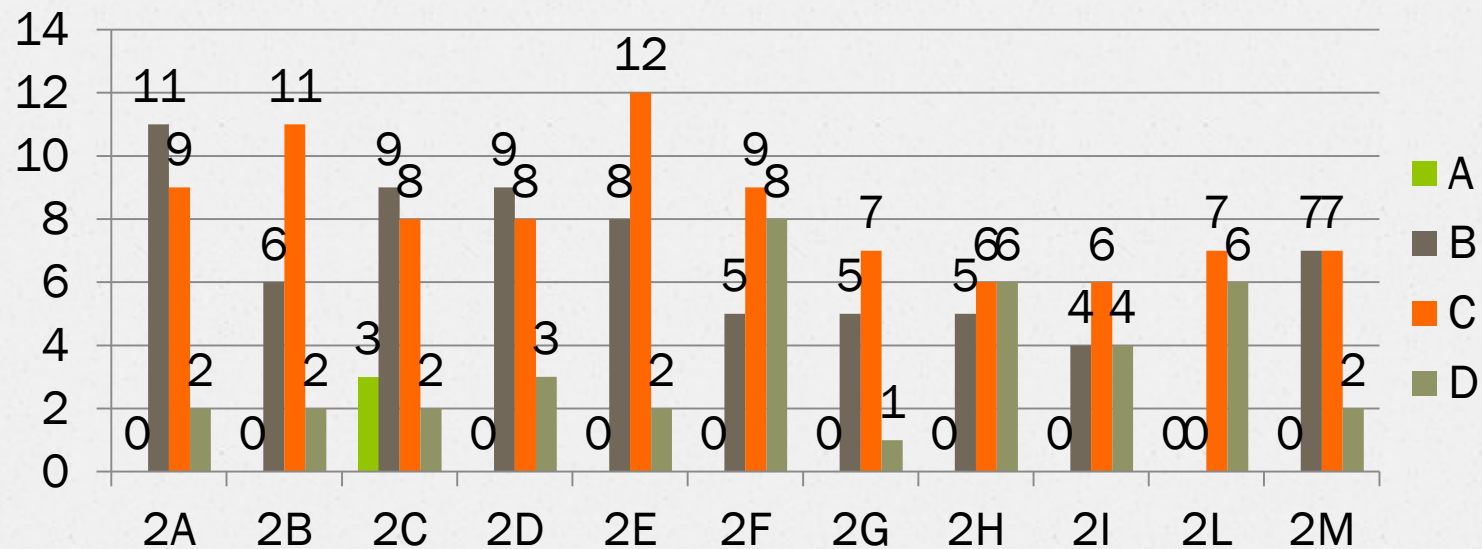
Competenza di base in matematica scienze e tecnologia

è capace di spiegare fatti e fenomeni con conoscenze e metodo



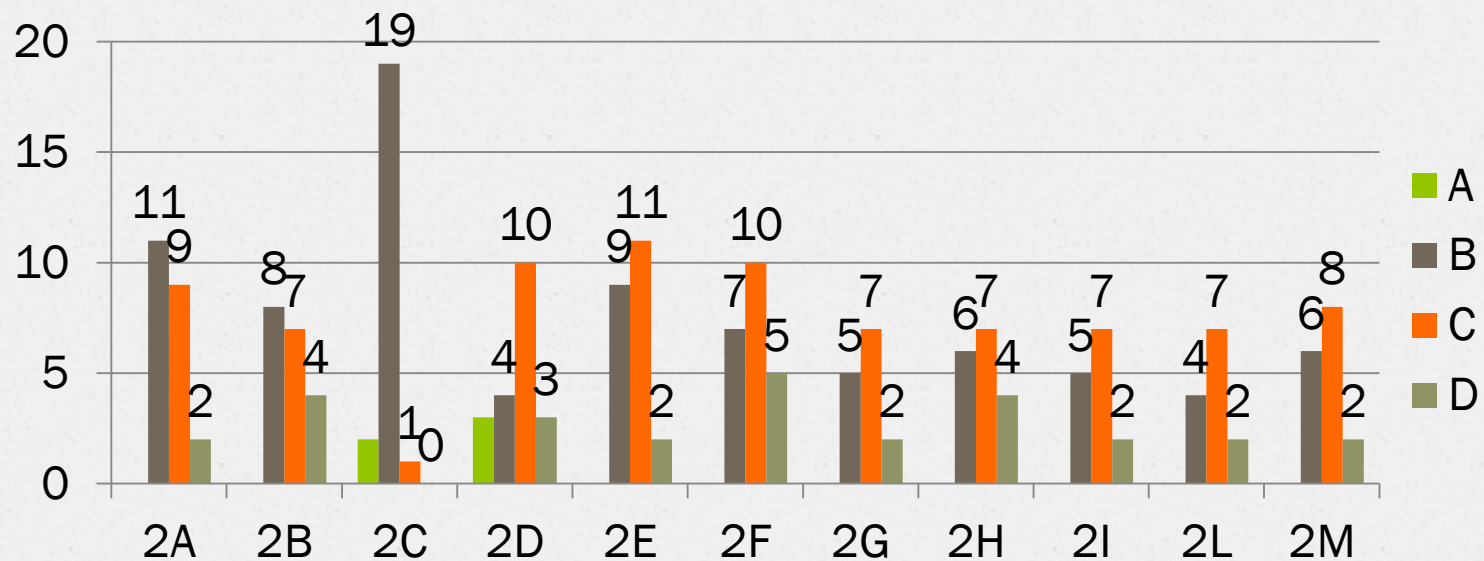
Competenza di base in matematica scienze e tecnologia

è capace di applicare il pensiero matematico per risolvere problemi



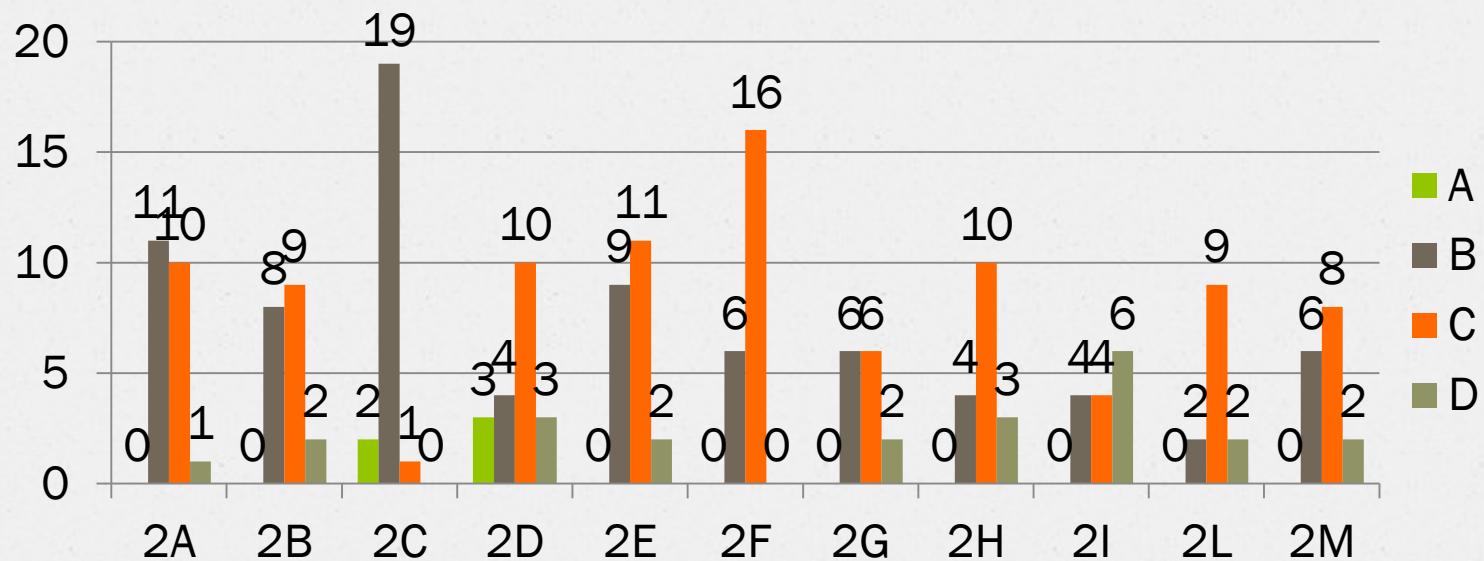
Competenza digitale

E'capace di analizzare l'informazione, valutarne l'attendibilità e l'utilità



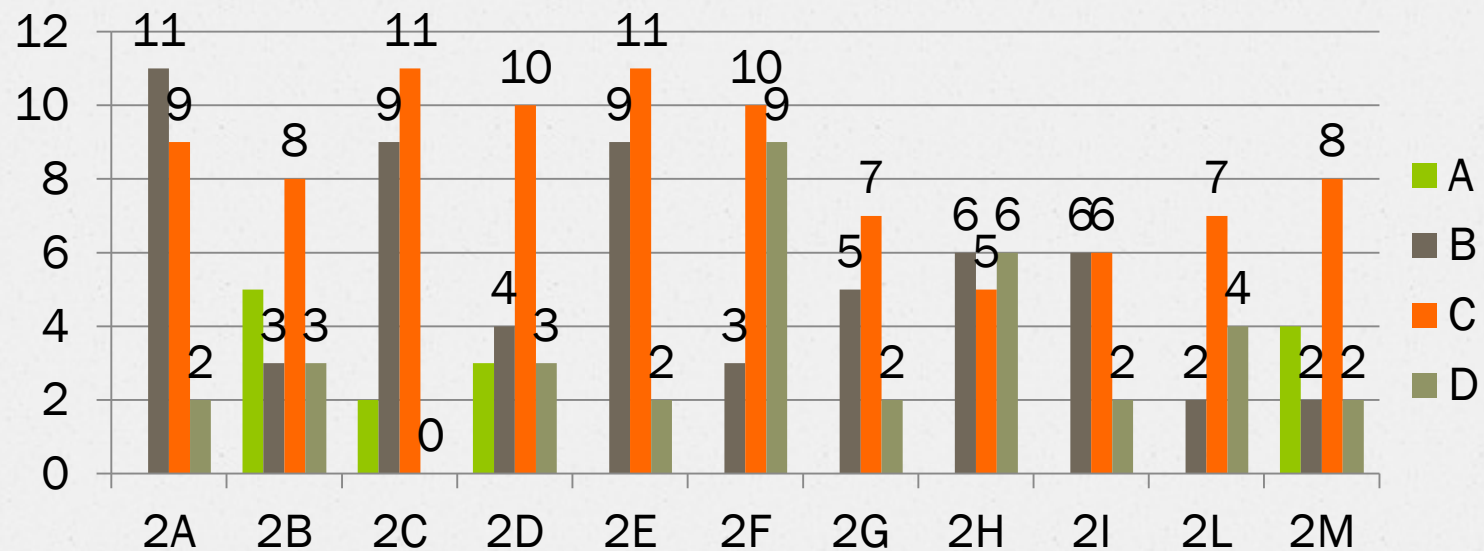
Competenza digitale

Usa in modo corretto le tecnologie per comunicare, eseguire compiti, ricercare



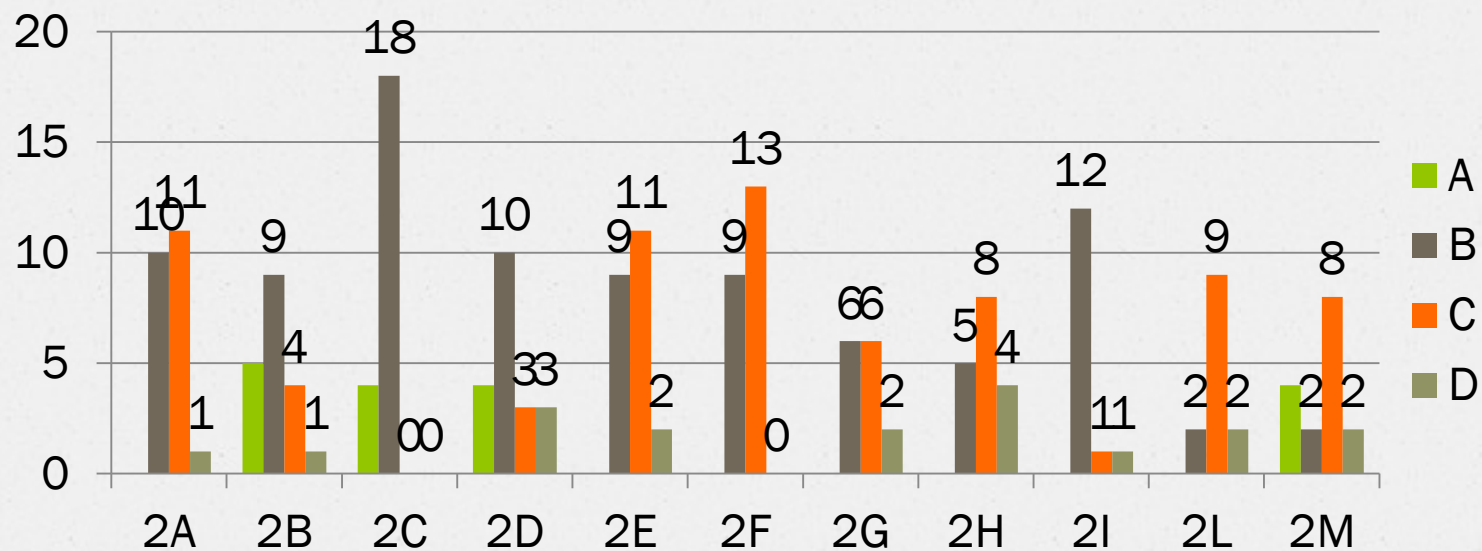
competenza imprenditoriale

ha spirito d'iniziativa, effettua valutazioni e prende decisioni rispetto al contesto, per portare avanti compiti



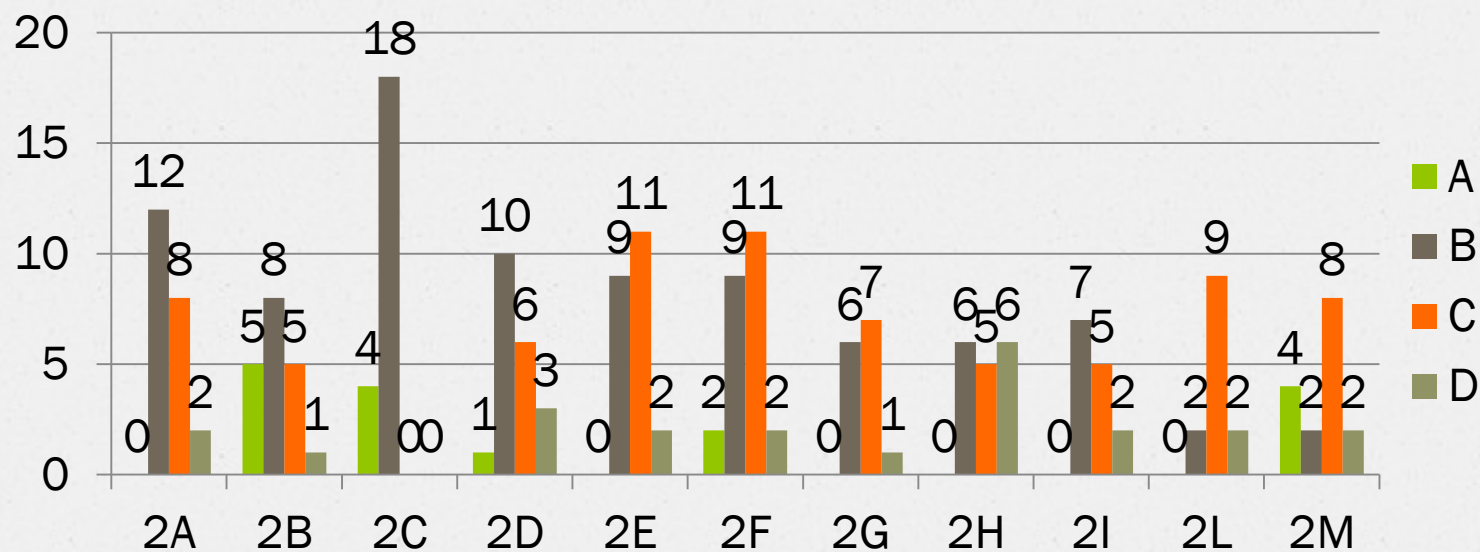
competenza in materia di cittadinanza

è disponibile al confronto, rispetta le regole, sé stesso, le diversità e l'ambiente



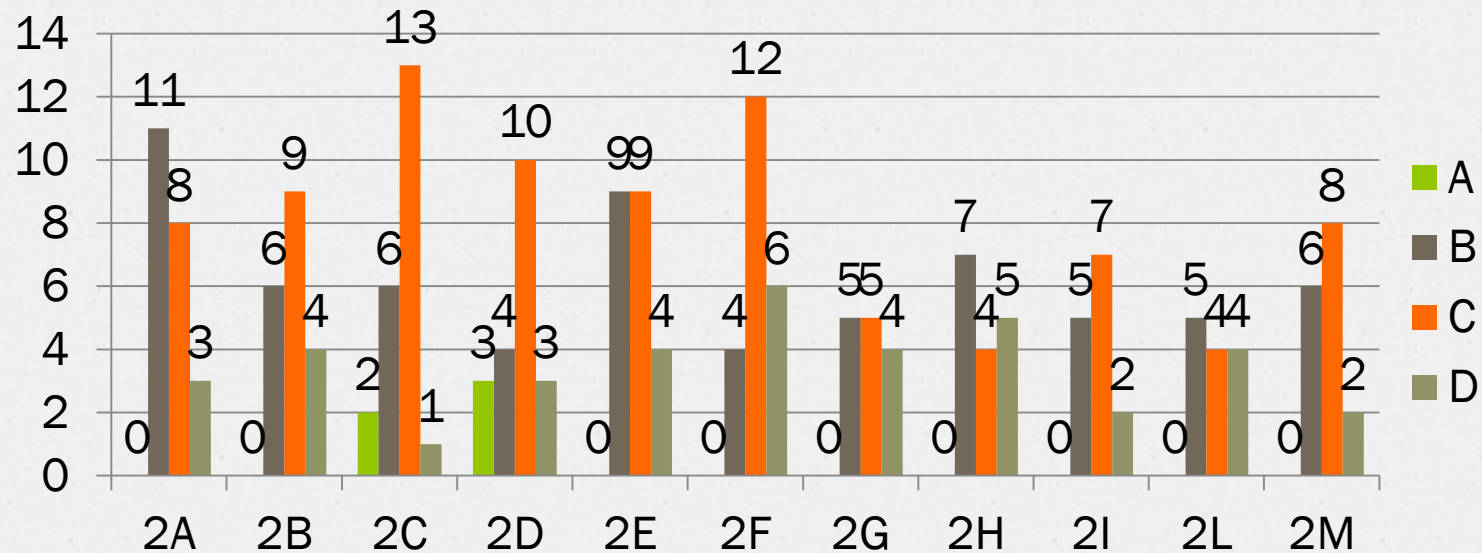
competenza in materia di consapevolezza ed espressione culturali

dimostra apertura e rispetto verso le diverse espressioni artistiche, partecipa alle varie attività con creatività



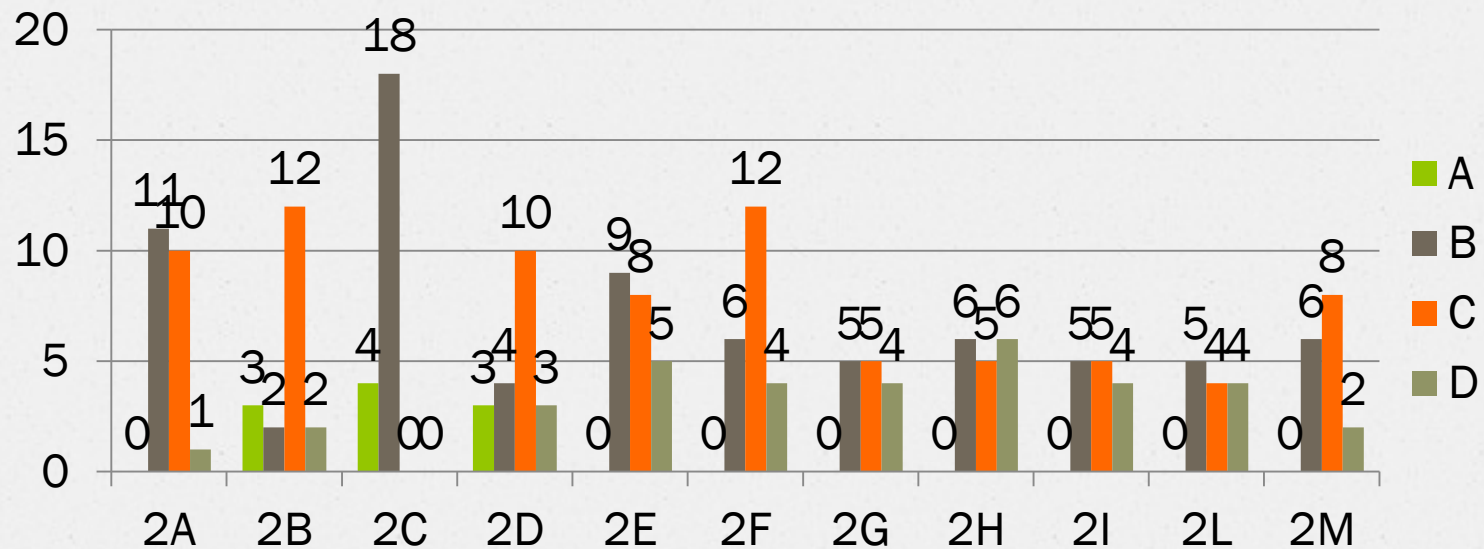
competenza personale, sociale e capacità di imparare ad imparare

Organizza il proprio apprendimento scegliendo ed utilizzando varie fonti



competenza personale, sociale e capacità di imparare ad imparare

si confronta collabora e riflette sull'efficacia del proprio lavoro

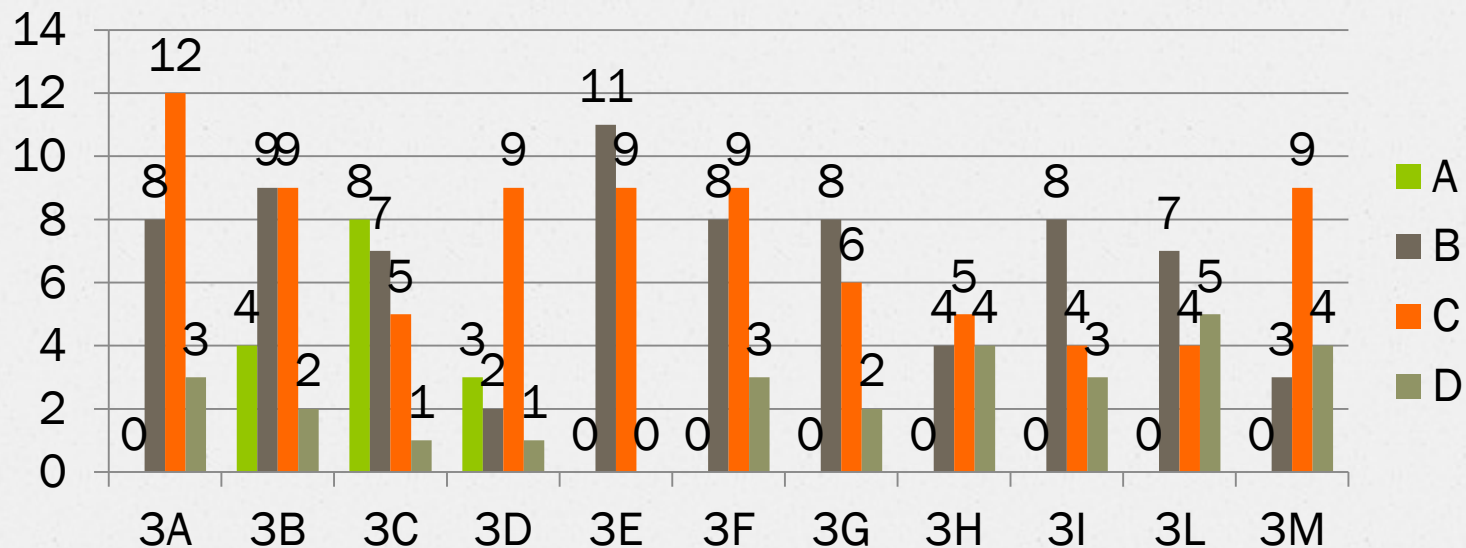


CLASSI TERZE



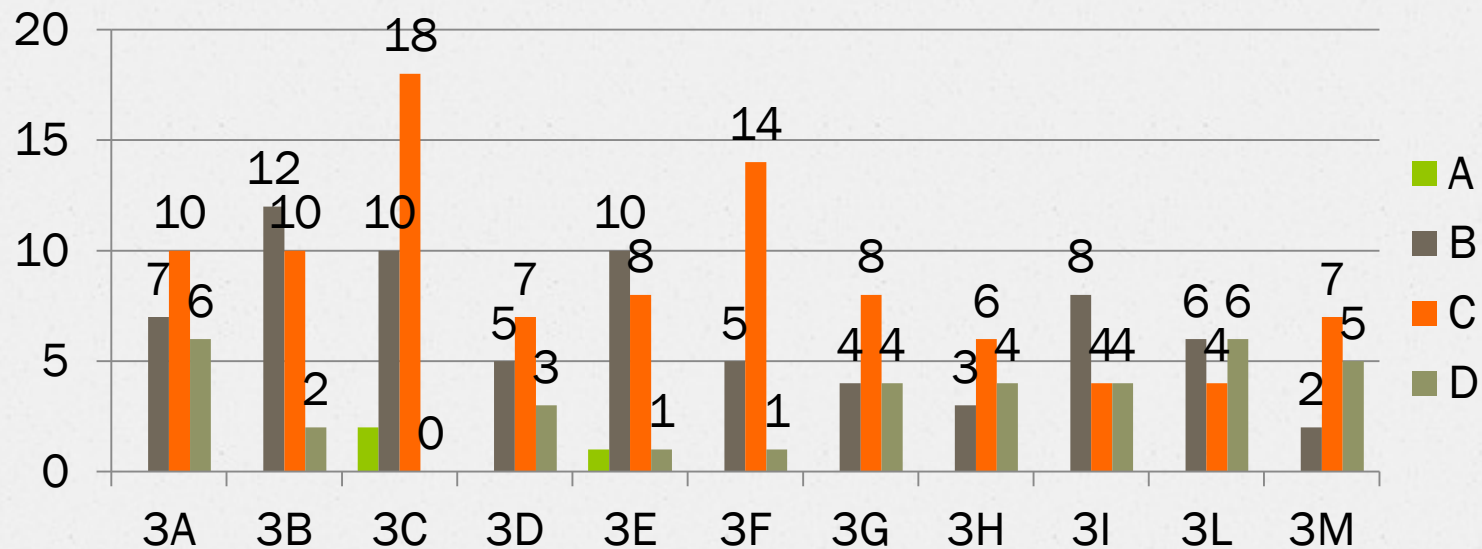
competenza alfabetica funzionale

è capace di capire e usare le informazioni presenti nei testi, nelle attività quotidiane, a casa, per raggiungere i propri obiettivi e sviluppare le proprie conoscenze



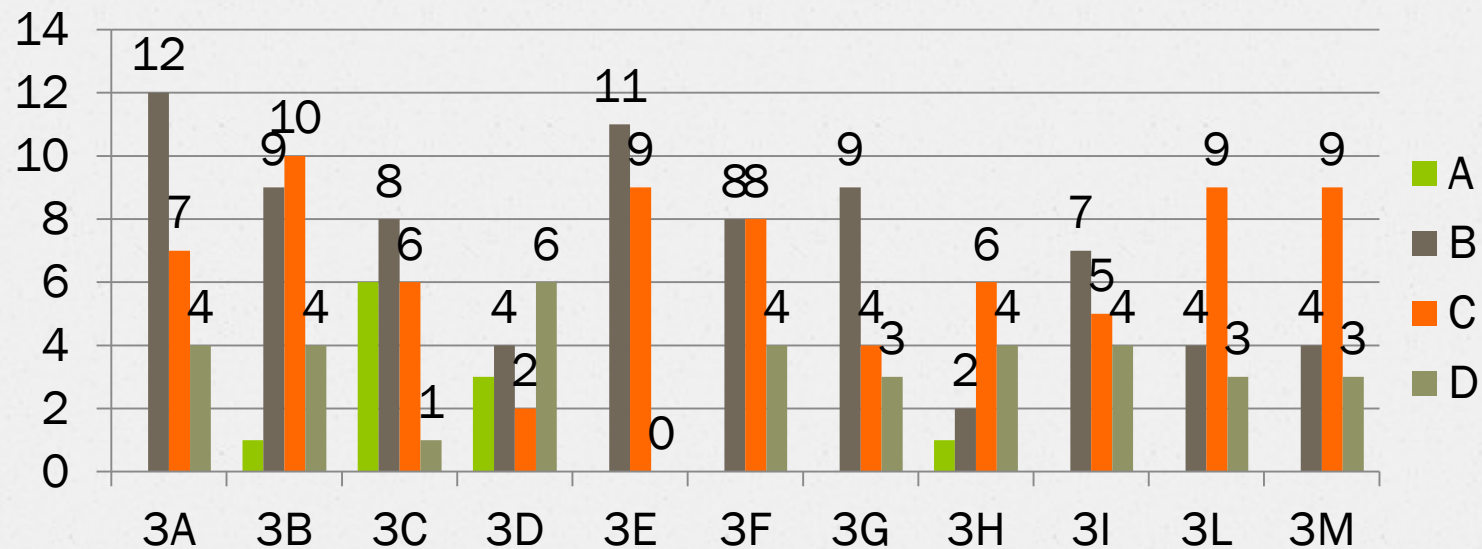
competenza multilinguistica

Rispetta la diversità culturale delle lingue, ed è disponibile alla comunicazione interculturale



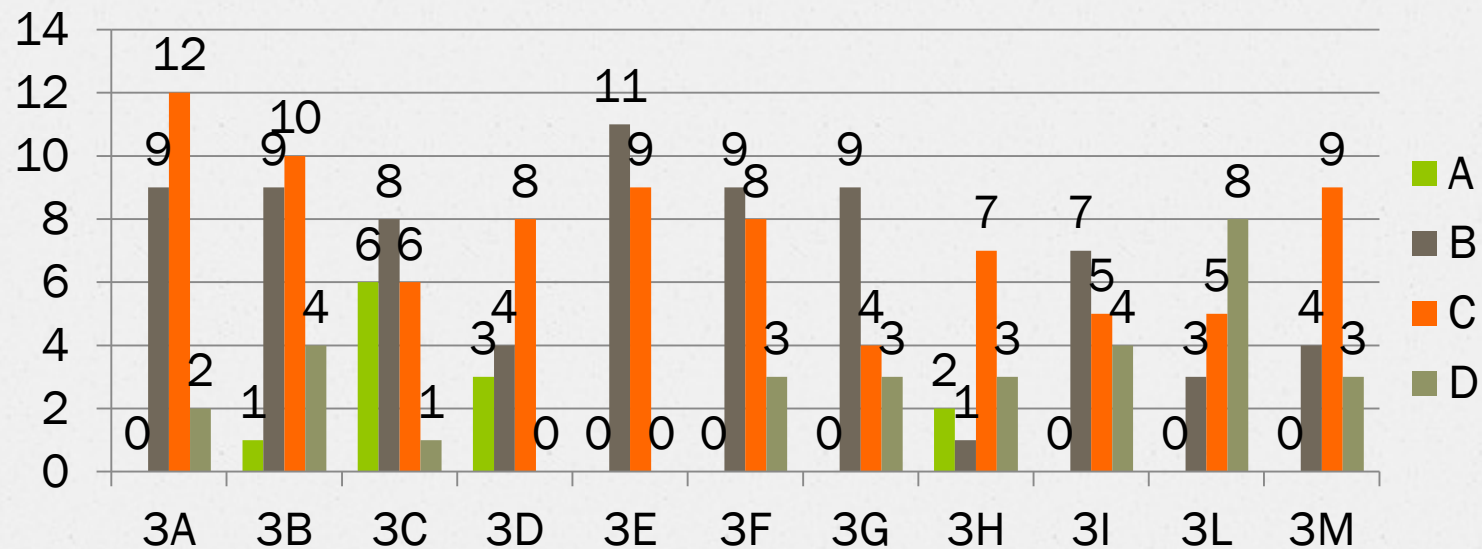
Competenza di base in matematica scienze e tecnologia

è capace di applicare le conoscenze per costruire con responsabilità



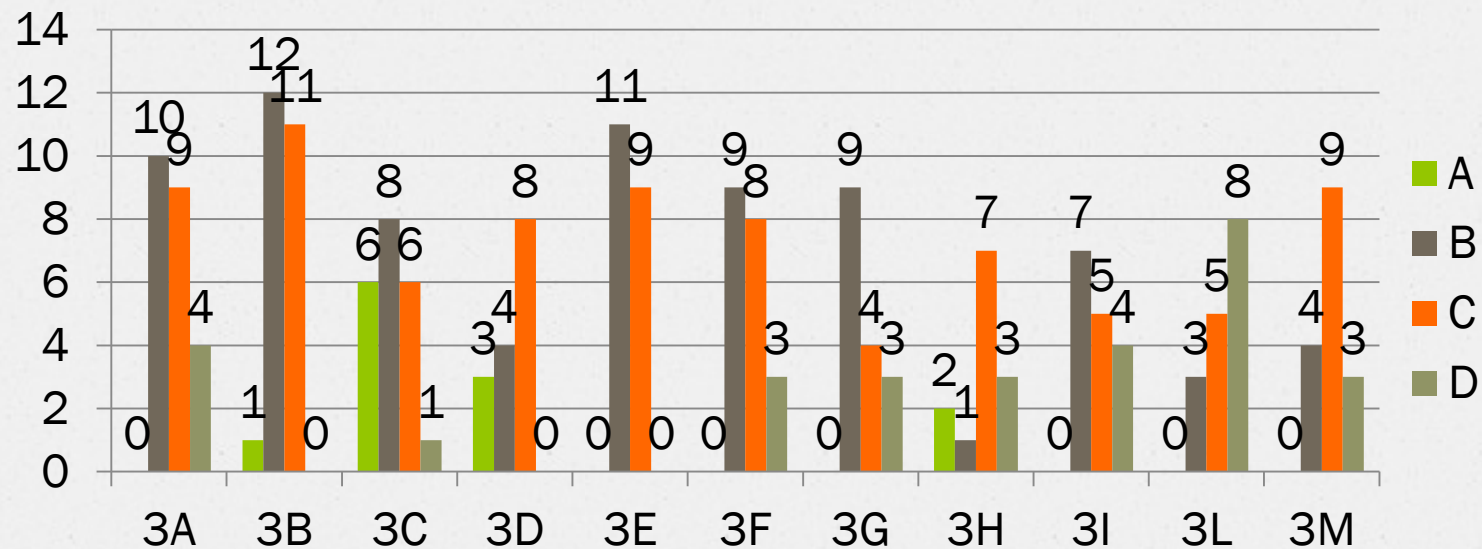
Competenza di base in matematica scienze e tecnologia

è capace di applicare le conoscenze per costruire con responsabilità



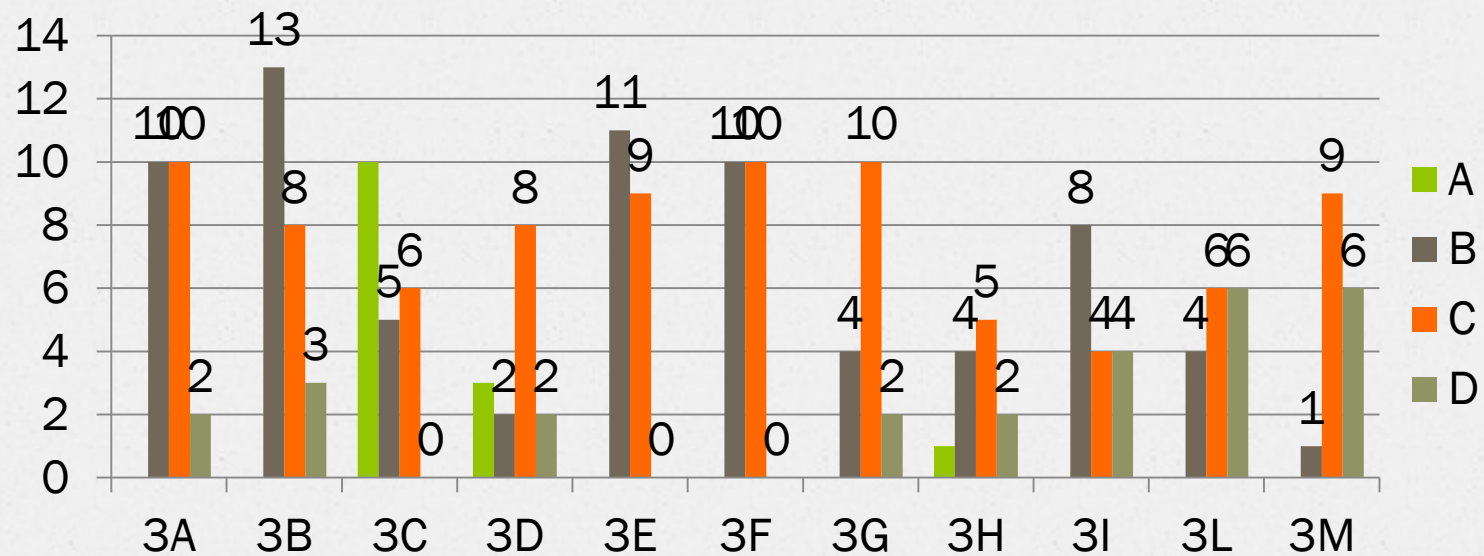
Competenza di base in matematica scienze e tecnologia

è capace di spiegare fatti e fenomeni con conoscenze e metodo



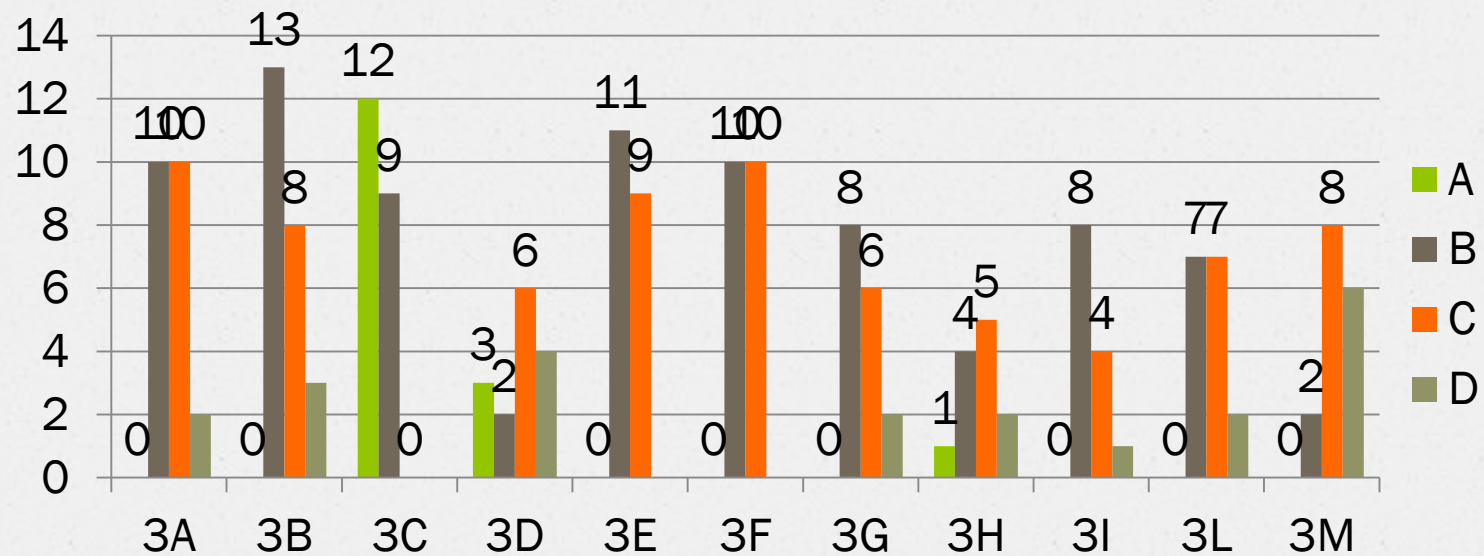
Competenza digitale

E'capace di analizzare l'informazione, valutarne l'attendibilità e l'utilità



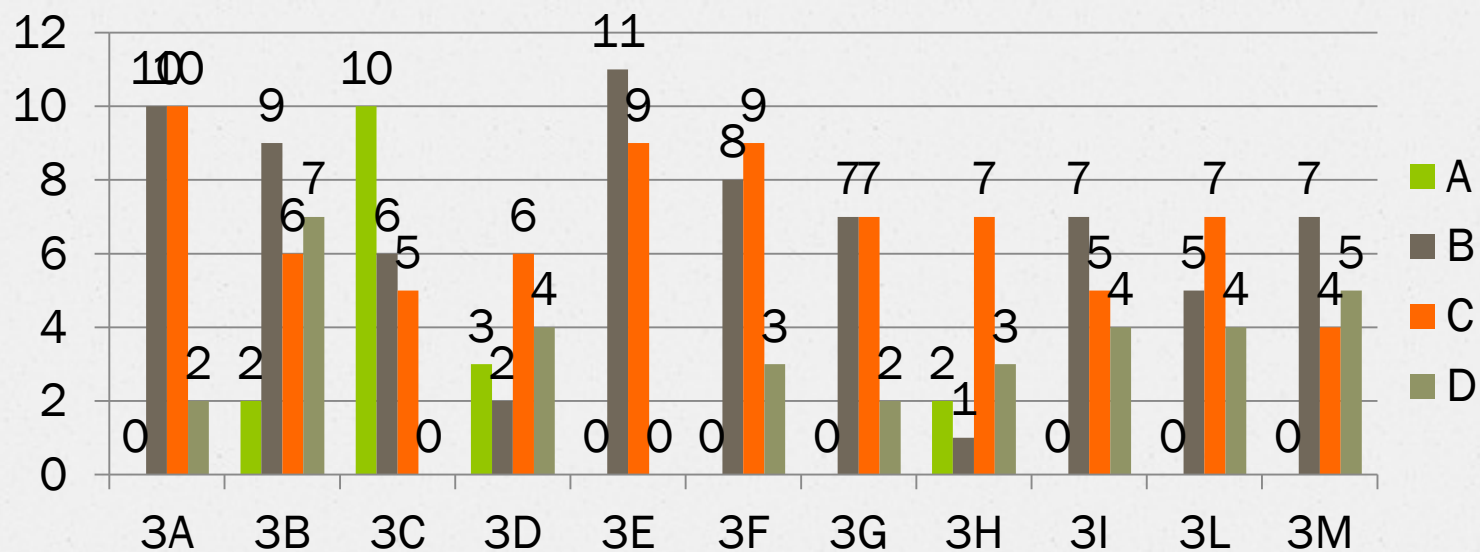
Competenza digitale

Usa in modo corretto le tecnologie per comunicare, eseguire compiti, ricercare



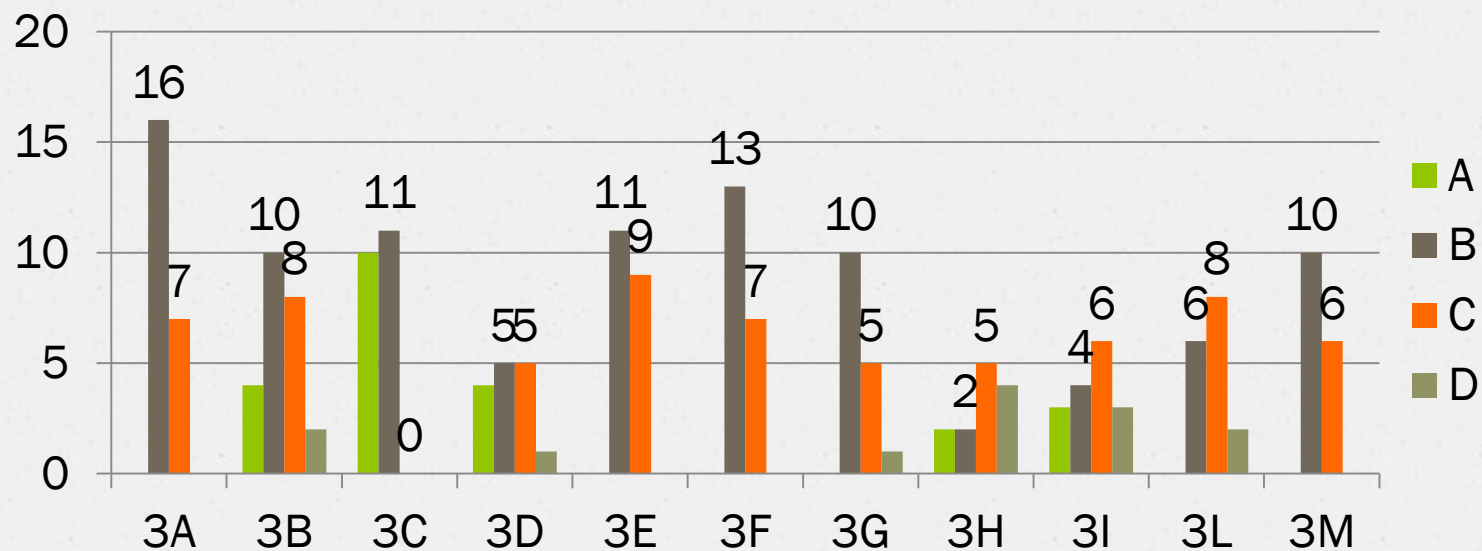
competenza imprenditoriale

ha spirito d'iniziativa, effettua valutazioni e prende decisioni rispetto al contesto, per portare avanti compiti



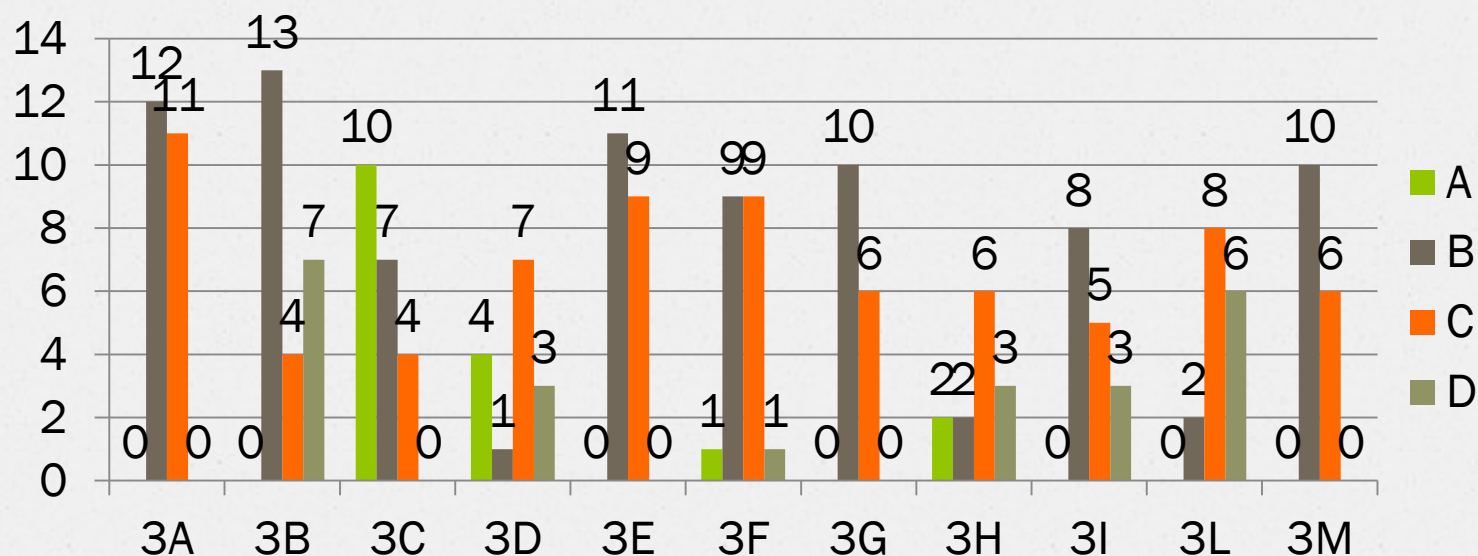
competenza in materia di cittadinanza

è disponibile al confronto, rispetta le regole, sé stesso, le diversità e l'ambiente



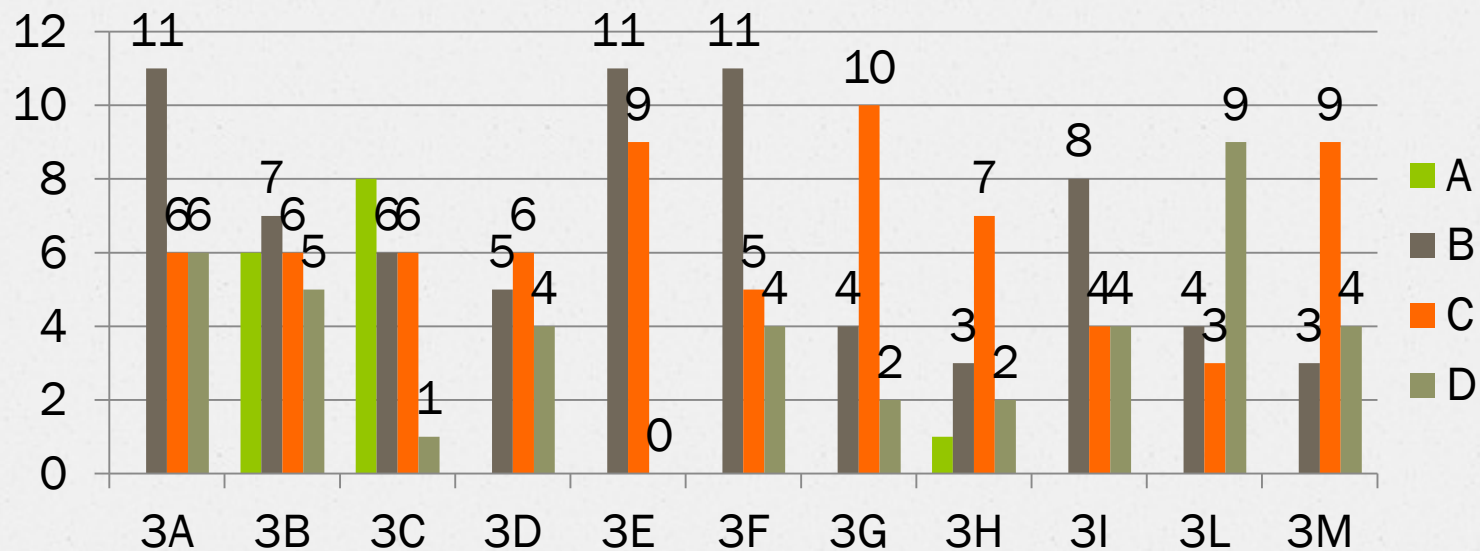
competenza in materia di consapevolezza ed espressione culturali

dimostra apertura e rispetto verso le diverse espressioni artistiche, partecipa alle varie attività con creatività



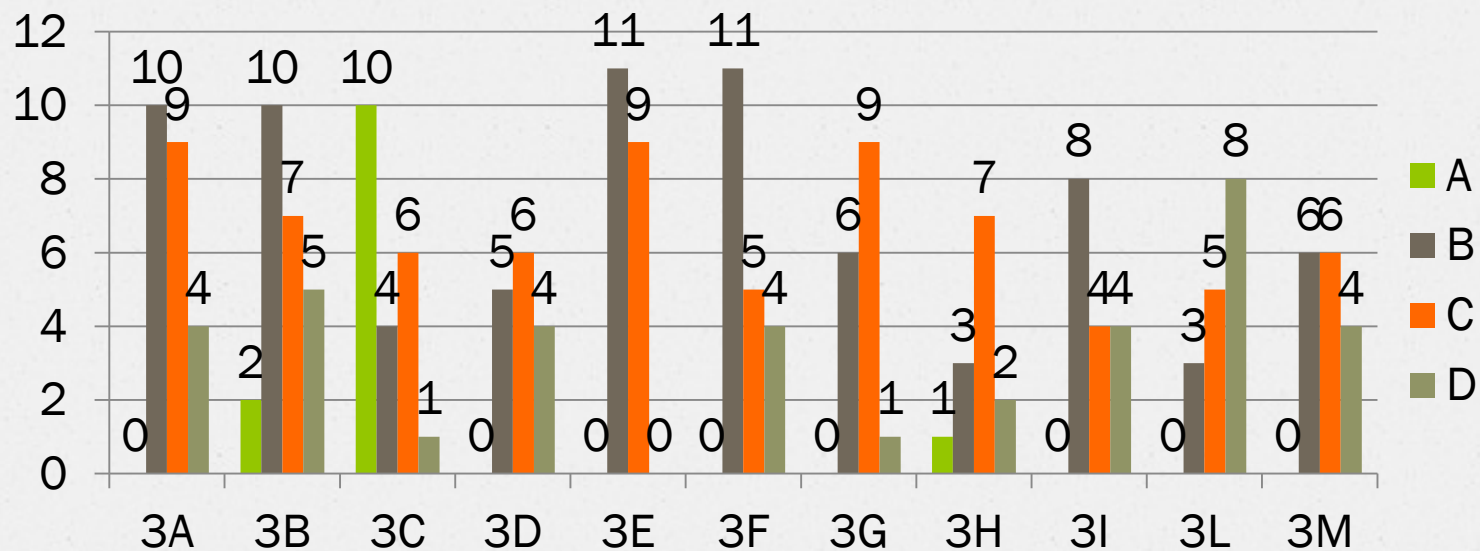
competenza personale, sociale e capacità di imparare ad imparare

Organizza il proprio apprendimento scegliendo ed utilizzando varie fonti



competenza personale, sociale e capacità di imparare ad imparare

si confronta collabora e riflette sull'efficacia del proprio lavoro



Dagli esiti del monitoraggio iniziale è emerso che : il 50 % degli alunni ,della scuola secondaria di 1° grado possiede un livello di **competenza base**.

L'alunno/a svolge compiti semplici anche in situazioni nuove, mostrando di possedere conoscenze e abilità fondamentali e di saper applicare basilari regole e procedure apprese.

L'altro 50% possiede un livello di **competenza intermedio**
L'alunno/a svolge compiti e risolve problemi in situazioni nuove, compie scelte consapevoli, mostrando di saper utilizzare le conoscenze e le abilità acquisite.
intermedio.

**GRAZIE MILLE PER LA
COLLABORAZIONE
F.S. MARIA PUCA**