



Distretto scolastico n°27

Istituto Comprensivo "Matteotti-Cirillo"

Via Baracca,23 –80028 Grumo Nevano (NA)

Tel. 081-8333911: Fax 081 5057569 C.F 80060340637.Cod. Mecc:NAIC897007

Email:naic897007@istruzione.it sito web: www.matteotti-cirillo.edu.it

NAIC897007@pec.istruzione.it



Circ. 34

I.C. "MATTEOTTI - CIRILLO"
GRUMO NEVANO (NA)
Prot. 0006233 del 17/09/2020
04 (Uscita)

A tutti i docenti
Al DSGA
Al personale ATA
Alle famiglie
Al sito

OGGETTO: INDICAZIONI ORARI E PERCORSI INGRESSO/USCITA ALUNNI

Si trasmettono le indicazioni sulle modalità e i percorsi da seguire **OBBLIGATORIAMENTE** per l'ingresso e l'uscita dalla scuola .

Si precisa che l'orario indicato è quello **DEFINITIVO**.

L'orario provvisorio dei primi giorni, che interessa solo l'uscita, sarà pubblicato la settimana prossima.

Nel ringraziare per la collaborazione si raccomanda la massima puntualità.

Tutte i dettagli sono nel prospetto di seguito indicato.

F.to Il Dirigente Scolastico

Prof.^{ssa} Giuseppina NUGNES

(firma autografa omessa ai sensi dell'art. 3 comma 2 D.Lgvo 39/93)

INDICAZIONI - ORARI E PERCORSI DA SEGUIRE PER L'ENTRATA /USCITA ALUNNI - GENITORI DAI PLESSI SCOLASTICI

1. ORARI INGRESSO /USCITA ALUNNI

SCUOLA SECONDARIA DI PRIMO GRADO ORARI :



CLASSI	INGRESSO ore	USCITA ore
TERZE	7.55	14.00
S	7.58	14.00
PRIME	8.00	14.00

SCUOLA PRIMARIA ORARI :

CLASSI	INGRESSO ore	USCITA LUNEDI' ore	USCITA mart.-merc-gio-ven. ore
QUINTE	8.10	13.05	13.35
QUARTE	8.15	13.08	13.38
TERZE	8.20	13.10	13.40
SECONDE	8.25	13.12	13.42
PRIME	8.30	13.15	13.45

SCUOLA DELL'INFANZIA ORARI :

CLASSI	INGRESSO ore	USCITA ore
TUTTE LE SEZIONI	8.30	13.30

- **PLESSO BARACCA**  **INGRESSO SCUOLA PRIMARIA E SECONDARIA DI PRIMO GRADO CANCELLO PEDONALE**
 **INGRESSO SCUOLA DELL'INFANZIA CANCELLO CARRABILE**
USCITA GENITORI solo dal cancello carrabile

2. ENTRATA : PERCORSI DA SEGUIRE

PERCORSI DA SEGUIRE :

L'ingresso per la scuola primaria e secondaria di primo grado avviene attraverso il cancello pedonale, aperto alle ore 7.50, e prevede il passaggio per la rilevazione della temperatura corporea attraverso il termoscanner posto lungo il percorso; l'accesso ai locali scolastici avviene lungo tre percorsi diversi come INDICATI NELLA PLANIMETRIA :

1. PERCORSO A - (verde nel disegno) **INGRESSO ALLE AULE DALLA PORTA PRINCIPALE**

- **alunni della scuola secondaria** di primo grado diretti nelle aule poste al primo piano, in forma libera
- **alunni della scuola primaria delle classi 1D-3A- 3C- 4A- 4B- 4C-4D 5A-5B-5C**, accolti dalle maestre sulle strisce appositamente predisposte nel cortile

2. PERCORSO B - (giallo nel disegno) **entrata diretta nelle aule dal cortile posteriore**

- **alunni della scuola primaria delle classi 2A-1A-1B- 1C-2B-2D-2C-3B-3D**, accolti dalle maestre sulle strisce appositamente predisposte nello spazio antistante l'aula.

3. PERCORSO C - (BLU nel disegno) **entrata e uscita SCUOLA DELL'INFANZIA**

3. USCITA : PERCORSI DA SEGUIRE

USCITA GENITORI ACCOMPAGNATORI – i genitori dei bambini della scuola primaria, seguiranno il percorso indicato nel cortile per lasciare la scuola;

USCITA ALUNNI – AULE PIANO TERRA : Gli alunni disposti nelle aule site al piano terra usciranno seguendo il percorso d'entrata;

USCITA ALUNNI – AULE PRIMO PIANO : CLASSI -3A – 3C – 4A - 4B-4C-4D -5A - 5B – 5C secondo l'orario previsto usciranno dalla scala centrale

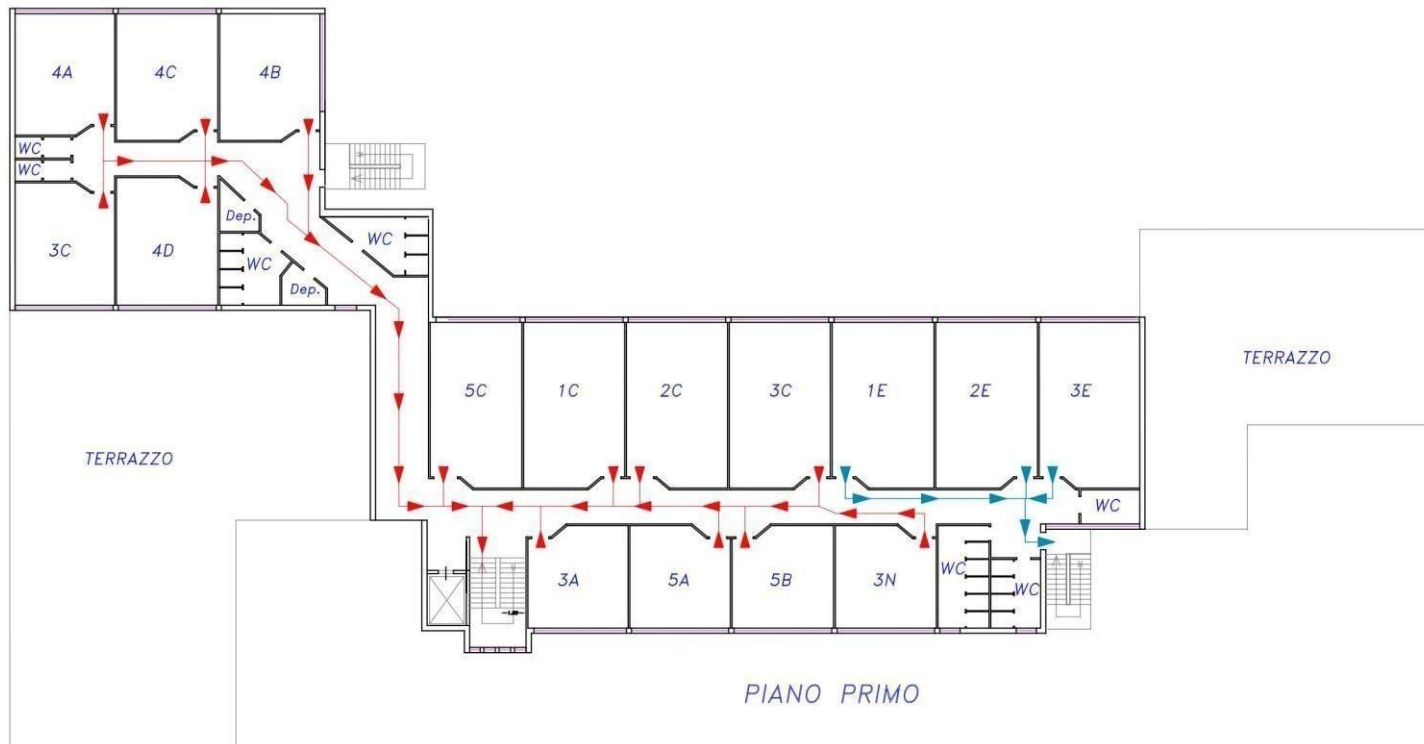
USCITA ALUNNI – AULE PRIMO PIANO scuola secondaria: CLASSI 1C-2C-3C- 3N utilizzeranno la scala centrale

CLASSI 1E- 2E - 3E –utilizzeranno la scala esterna in fondo al corridoio

PLESSO BARACCA - PERCORSI INGRESSO – USCITA – PIANO TERRA



PLESSO BARACCA - PERCORSI INGRESSO – USCITA – PRIMO PIANO



• **PLESSO MEUCCI**  **INGRESSO SCUOLA SECONDARIA DI PRIMO GRADO DAL CANCELLOCARRABILE**

1. ENTRATA : PERCORSI DA SEGUIRE

L'ingresso avviene attraverso il cancello carrabile , aperto alle ore 7.50, e prevede il passaggio per la rilevazione della temperatura corporea attraverso il termoscanner posto lungo il percorso; l'accesso alle aule e ai locali scolastici avviene lungo tre percorsi diversi come INDICATI NELLA PLANIMETRIA :

1. PERCORSO A - (arancione nel disegno) **INGRESSO PORTA PRINCIPALE**

- **alunni delle classi 2D – 3H – 3D**

2. PERCORSO B - (verde nel disegno) **entrata diretta nelle aule dalcortile**

- **alunni delle classi 1H -2B- 1B- 2H- 1A-2F**

3. PERCORSO C - (BLU nel disegno) **entrata diretta nelle aule dal cortile**

- **alunni delle classi 1D- 3B-3A- 1F -3F-2A**

2. USCITA : PERCORSI DA SEGUIRE

USCITA ALUNNI : 1. TUTTI GLI ALUNNI USCIRANNO NEL CORTILE SECONDO IL PERCORSO D'ENTRATA

A . GLI ALUNNI DELLE CLASSI **2D – 3H – 3D** LASCERANNO LA SCUOLA USCENDO DAL CANCELLO CARRABILE

B. GLI ALUNNI DELLE CLASSI **1H -2B- 1B- 2H- 1A- 2F** LASCERANNO LA SCUOLA USCENDO DAL CANCELLO PEDONALE

C. GLI ALUNNI DELLE CLASSI **1D- 3B-3A- 1F -3F -2A** LASCERANNO LA SCUOLA USCENDO DAL CANCELLO CARRABI

PLESSO MEUCCI - PERCORSI INGRESSO – USCITA





Percorsi di ingresso

- Percorso comune
- Classi 3H-3D-1D
- Classi 1A-1B-1H 2B-2F-2H
- Classi 1F-2A-3A 3B-3F-2D

Percorsi di uscita

- Percorso comune

- **PLESSO QUINTAVALLE**  **INGRESSO SCUOLA SECONDARIA DI PRIMO GRADO CANCELLOCARRABILE**
 **INGRESSO SCUOLA DELL'INFANZIA CANCELLO CARRABILE**
USCITA GENITORI solo dal cancello pedonale

1. ENTRATA : PERCORSI DA SEGUIRE

L'ingresso avviene attraverso il cancello carrabile , aperto alle ore 7.50, e prevede il passaggio per la rilevazione della temperatura corporea attraverso il termoscanner posto all'ingresso principale ; l'accesso alle aule e ai locali scolastici avviene lungo tre percorsi diversi come INDICATI NELLA PLANIMETRIA :

PERCORSO A - (arancione nel disegno) **INGRESSO PORTA PRINCIPALE - SCALA A SINISTRA**

- **alunni delle classi 1M – 2M – 1G – 2G- 3G – 3M**
- **PERCORSO B** - (verde nel disegno) **INGRESSO PORTA PRINCIPALE - SCALA A DESTRA**
- **alunni delle classi 1L – 2L – 3L – 1I- 2I – 3I**

PERCORSO C - (BLU nel disegno) **entrata SCUOLA DELL'INFANZIA**

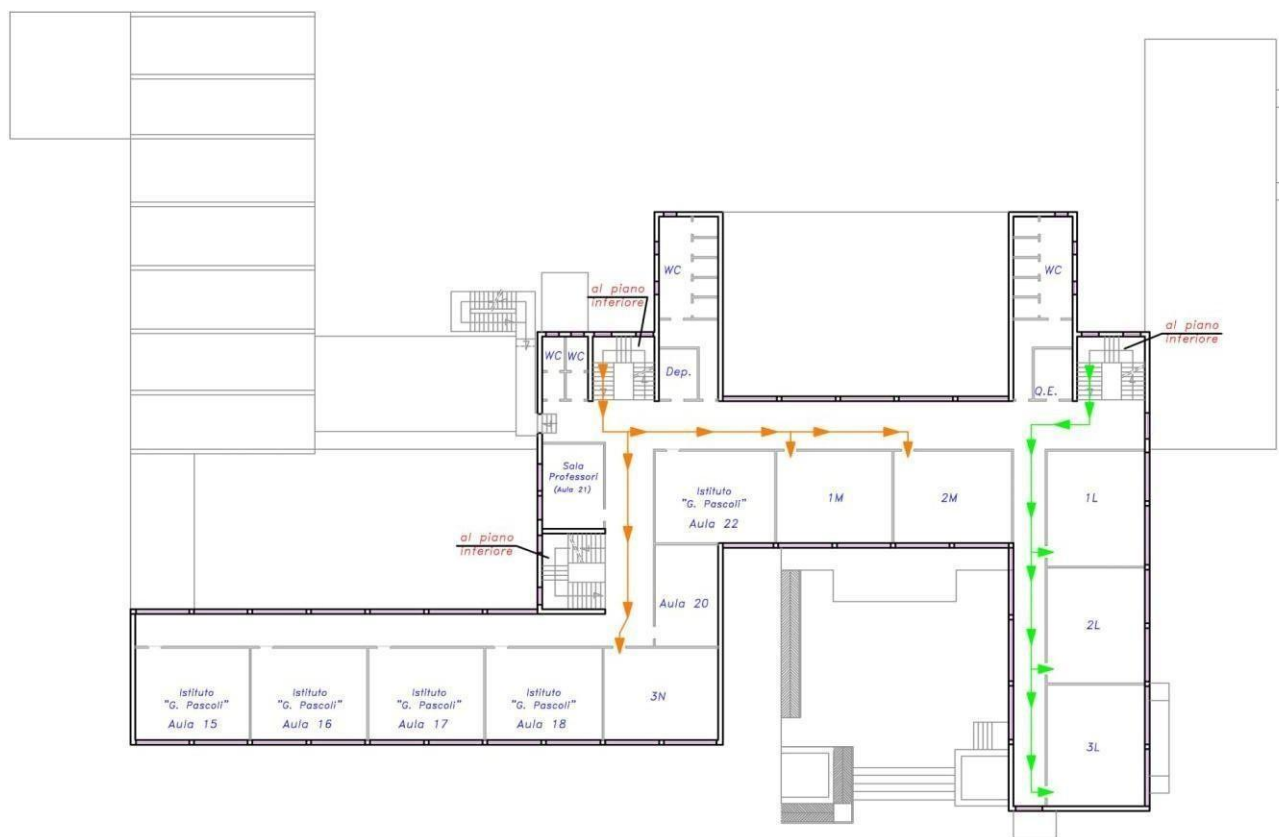
- **tutte le sezioni**

2. USCITA : PERCORSI DA SEGUIRE

USCITA ALUNNI SCUOLA SECONDARIA : 1. TUTTI GLI ALUNNI LASCERANNO LA SCUOLA SECONDO IL PERCORSO D'ENTRATA

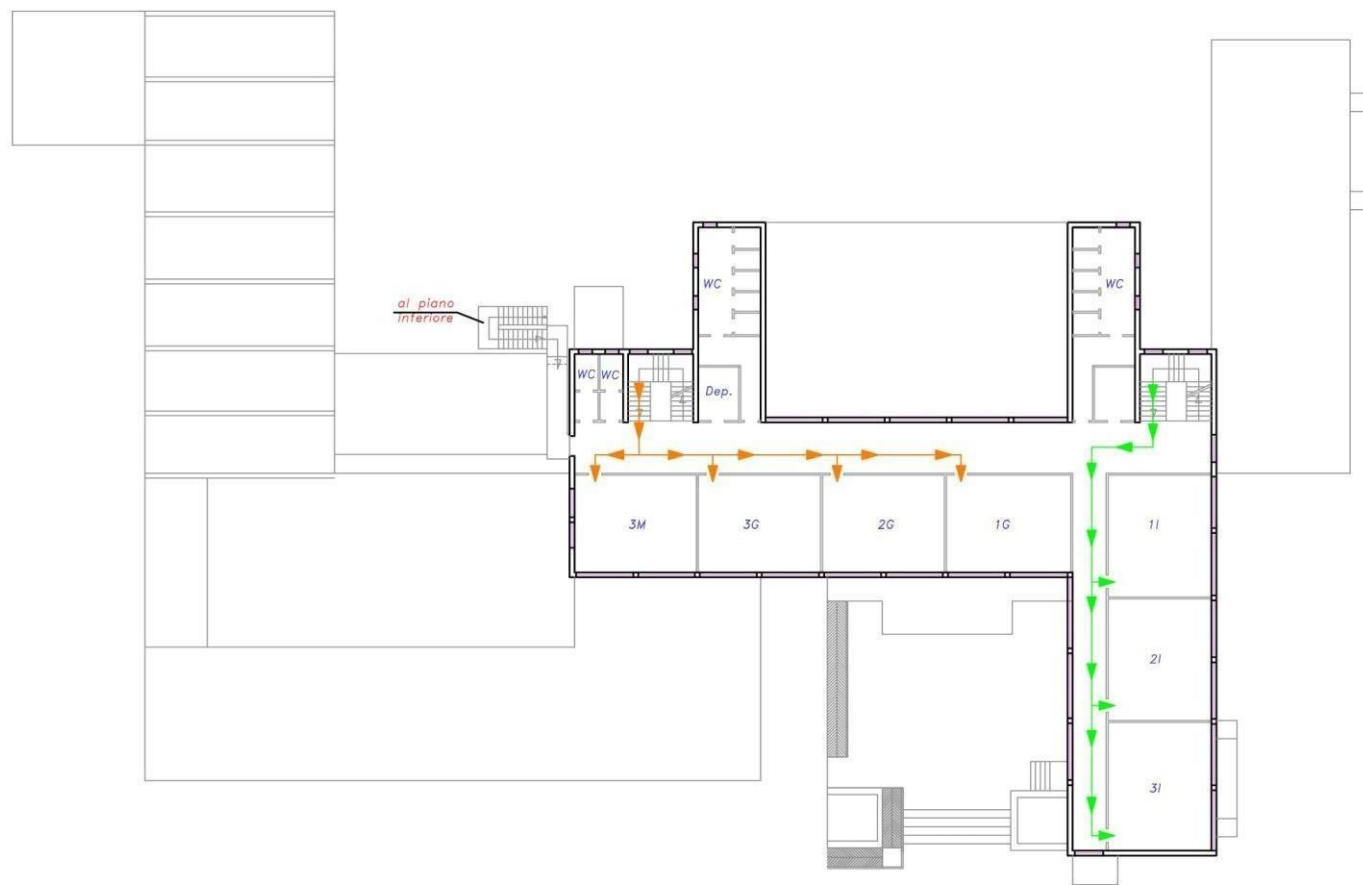
USCITA GENITORI / ALUNNI SCUOLA DELL'INFANZIA : i genitori usciranno dall'edificio attraverso la porta d'emergenza seguendo il percorso nel cortile

PLESSO QUINTAVALLE - PERCORSI INGRESSO – USCITA – PRIMO PIANO



PIANO PRIMO

PLESSO QUINTAVALLE - PERCORSI INGRESSO – USCITA – SECONDO PIANO



PIANO SECONDO